

EVALUACIÓN ACCESO A LA UNIVERSIDAD



AGENDA

- EvAU
- Ponderaciones
- Pruebas

PREINSCRIPCIÓN

- Los alumnos de 2º Bachillerato, del último curso del CFGS y alumnos de cursos anteriores deben presentarla en el instituto para que se incluya en la aplicación PAUNET.
- Deben entregarla a los tutores hasta el día **29 de enero** inclusive + **Fotocopia DNI.**
- **Para Familias numerosas -- Copia del libro de familia numerosas en vigor**
- Es importante que rellenen todos los datos con atención, especialmente la dirección postal y de correo electrónico.
- Posteriormente, seguramente en abril, DESDE EL CENTRO se facilitarán las credenciales del alumnado (usuario y contraseña).

EvAU

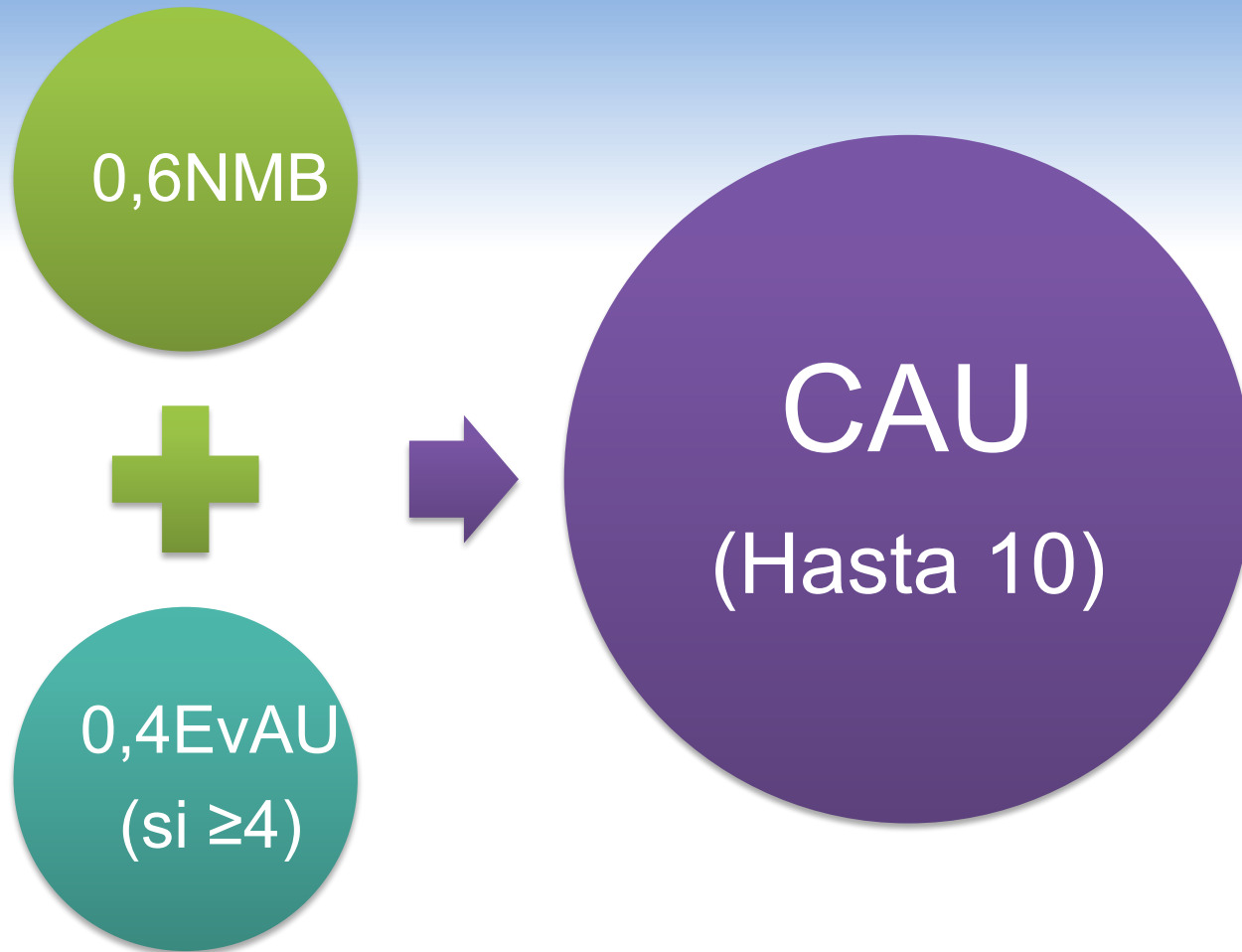
Fase Obligatoria (de 0 a 10 puntos)

- **4 materias troncales CURSADAS**

Fase Voluntaria (de 10 a 14 puntos)

- **2 materias troncales de opción CURSADAS O NO CURSADAS**
- Pueden presentarse a entre 2 ó 4 exámenes y se ponderan las 2 mejores notas

CAU (Calificación acceso Universidad)



EvAU

Nota de
acceso

- hasta 10 puntos
- Validez siempre

Nota de
admisión

- hasta 14 puntos
- Validez de 2 años

Asignaturas a examinar en la EvAU de 0 a 10 que dan acceso a la Universidad

Total: 4 materias cursadas

Comunes para los tres Bachilleratos (3)

- Lengua Castellana y Literatura II
- Lengua extranjera II (inglés, francés o alemán)
- Historia de España

Troncales según Bachillerato (1)

- Matemáticas II (bachillerato de Ciencias)
- Matemáticas aplicadas a las Ciencias Sociales (bachillerato de CCSS)
- Latín II (bachillerato de Humanidades)

Asignaturas a examinar en la EvAU que puntúan de 10 a 14

Comunes y Troncal según bachillerato+

Troncales de opción en **Ciencias** a elegir entre:

- Biología
- Química
- Física
- Geología
- Dibujo Técnico II
- Lengua extranjera (distinta de la de la examinada en la fase obligatoria)

Cursadas o no cursadas

Máximo cuatro materias

Es posible materias de otros bachilleratos

Asignaturas a examinar en la EvAU que puntúan de 10 a 14

Comunes y Troncal según bachillerato+

Troncales de opción en **Humanidades y Ciencias Sociales** a elegir entre:

- Economía de la Empresa
- Geografía
- Griego II
- Historia del Arte
- Historia de la Filosofía
- Lengua extranjera (distinta de la de la examinada en la fase obligatoria)

Cursadas o no cursadas

Máximo cuatro materias

Es posible materias de otros bachilleratos

Cálculo calificación admisión

Nota de admisión (**NA**) hasta 14 que se calculará:

$$NA = 0,6 * NMB + 0,4 EvAU + a * M1 + b * M2$$

- NMB= Nota media de Bachiller
- EvAU= Evaluación Acceso Universidad
- M1, M2= Las dos mejores calificaciones de las materias superadas
- a, b= parámetros de ponderación (entre 0,1 y 0,2) de aplicación sobre las **materias superadas**

EJEMPLO:

María ha cursado el bachiller de la modalidad de ciencias. Quiere cursar el grado en Fisioterapia y si no obtuviera plaza elige en segunda opción el grado en Química.

Fase Obligatoria		Fase Voluntaria		Fisioterapia		Química	
Lengua C. y Literatura	8	Química	8.3	0.2	1.66	0.2	1.66
Historia	9	Biología	7.7	0.2	1.54	0.2	1,54
Idioma II (Inglés)	7	Matemáticas II	8	0.15	1.20	0.2	1.6
Matemáticas II	8						
Nota Fase Gral.	8						
Expediente Bachiller	8						
Nota Acceso	8	Materias ponderadas		3.20		3.26	
		Nota admisión		11,20		11.26	

EJEMPLO:

Pedro ha cursado el bachiller de la modalidad de ciencias sociales. Quiere cursar el grado de ADE y si no obtuviera plaza elige en segunda opción el grado en Derecho.

Fase Obligatoria		Fase Voluntaria		ADE		Derecho	
Lengua C. y Literatura	8	Economía Empresa	8.3	0.2	1.66	0.2	1.66
Historia	9	Latín II	7.7	0.1	0,77	0,2	1,54
Idioma II (Inglés)	7	Matemáticas Aplicadas	8	0.2	1.60	0.2	1.60
Matemáticas Aplicadas	8						
Nota Fase Gral.	8						
Expediente Bachiller	8						
Nota Acceso	8	Materias ponderadas		3.26		3.26	
		Nota admisión		11,26		11.26	

EJEMPLO:

Jaime ha cursado el bachiller de la modalidad de humanidades. Quiere cursar el grado en Derecho y si no obtuviera plaza elige en segunda opción el grado en Filología Hispánica.

Fase Obligatoria		Fase Voluntaria		DERECHO		FILOLOGÍA H	
Lengua C. y Literatura	6	Historia de la Filosofía	7	0.2	1.4	0.2	1.4
Historia	7	Geografía	6	0.1	0.6	0.2	1.2
Inglés	6	Latín II	4	0.2	-	0.2	-
Latín II	4	Lengua C. y Literatura	6	-	-	0.2	1.2
Nota Fase Gral.	5.75						
Expediente Bachiller	5.5						
Nota Acceso	5.6	Materias ponderadas	2		2.6		
		Nota admisión	7.6		8.2		

Mejorar calificación

- Si se quiere subir **nota de acceso**, se deberá presentar a las 4 materias de la fase obligatoria. No baja nota.
- Si se quiere subir **nota de admisión**, podrá presentarse al menos a una de las materias que tienen ponderación.
- Si se presenta solo a la materia troncal según bachillerato en convocatorias posteriores a la superación de la EvAU, la calificación obtenida servirá para mejorar en su caso, la nota de admisión, pero no modifica la nota de acceso.

Ponderaciones

- Ponderaciones

Ponderaciones Ciencias 2021-2022

Grados / Programaciones Conjuntas	Matemáticas II	Biología	Geología	Física	Química
Biotecnología (Z)	0,2	0,2	0,15	0,2	0,2
Ciencia y Tecnología los Alimentos (Z)	0,2	0,2	0,15	0,2	0,2
Ciencias Ambientales (H)	0,2	0,2	0,2	0,2	0,2
Física (Z)	0,2	0,2	0,2	0,2	0,2
Geología (Z)	0,2	0,2	0,2	0,2	0,2
Matemáticas (Z)	0,2	0,15	0,15	0,2	0,15
Programa conjunto Física/Matemáticas (FisMat) (Z)	0,2	0,15	0,15	0,2	0,2
Óptica y Optometría (Z)	0,2	0,2	0,15	0,2	0,2
Química (Z)	0,2	0,2	0,2	0,2	0,2

Ponderaciones Ciencias de la Salud 2021-2022

Grados /Programaciones Conjuntas	Matemáticas II	Biología	Geología	Física	Química	Matemáticas Aplicadas CC.SS. II	Economía de la Empresa
Enfermería (H, T, Z)	0,15	0,2	0,1	0,1	0,2		
Fisioterapia (Z)	0,15	0,2	0,1	0,2	0,2		
Medicina (H, Z)	0,15	0,2	0,1	0,15	0,2		
Nutrición Humana y Dietética (H)	0,15	0,2	0,1	0,1	0,2		
Odontología (H)	0,15	0,2	0,1	0,15	0,2		
Psicología (T)	0,15	0,2	0,1	0,15	0,2		
Terapia Ocupacional (Z)	0,15	0,2	0,1	0,15	0,2		
Veterinaria (Z)	0,15	0,2	0,1	0,15	0,2		
Programa conjunto Nutrición Humana y Dietética y Ciencias de la Actividad Física y del Deporte (H)	0,1	0,2	0,1	0,2	0,2	0,2	0,15

Ponderaciones Ingeniería y Arquitectura 2021-22

Grados / Programaciones Conjuntas	Matemáticas II	Biología	Geología	Física	Química	Dibujo Técnico II	Economía de la Empresa	Geografía	Diseño
Estudios en Arquitectura (Z)	0,2	0,1	0,2	0,2	0,1	0,2	0,1	0,15	0,15
Ing. Agroalimentaria y del Medio Rural (H)	0,2	0,2	0,2	0,2	0,2	0,15	0,1	0,2	0,1
Arquitectura Técnica (LA)	0,2	0,1	0,2	0,2	0,1	0,2	0,1	0,15	0,15
Ingeniería Civil (LA)	0,2	0,1	0,2	0,2	0,1	0,2	0,1	0,15	0,1
Ingeniería de Datos (LA)	0,2	0,1	0,1	0,2	0,1	0,2	0,1		0,1
Ing. de Organización Industrial (LA)	0,2	0,1	0,1	0,2	0,2	0,2	0,15		0,1
Ing. de Tecnologías Industriales (Z)	0,2	0,1	0,15	0,2	0,2	0,2	0,1		0,1
Ing. de Tecnologías y Servicios en Telec. (Z)	0,2	0,1	0,1	0,2	0,1	0,1	0,1		0,1
Ingeniería Eléctrica (Z)	0,2	0,1	0,1	0,2	0,2	0,2	0,1		0,1
Ing. Electrónica y Automática (T, Z)	0,2	0,1	0,1	0,2	0,2	0,2	0,1		0,1
Ing. en Diseño Indus. y Desarr. Producto (Z)	0,2	0,1	0,1	0,2	0,1	0,2	0,1		0,15
Ingeniería Informática (T, Z)	0,2	0,1	0,1	0,2	0,1	0,1	0,1		0,1
Ingeniería Mecatrónica (LA)	0,2	0,1	0,1	0,2	0,2	0,2	0,1		0,1
Ingeniería Mecánica (Z)	0,2	0,1	0,1	0,2	0,2	0,2	0,1		0,1
Ingeniería Química (Z)	0,2	0,1	0,15	0,2	0,2	0,2	0,1		0,1
Programa conjunto en Matemáticas e Ingeniería Informática (Z) *	0,2	0,15	0,15	0,2	0,15	0,1	0,1		0,1
Programa conjunto en Ingeniería Mecatrónica e Ingeniería de Organización Industrial (LA) *	0,2	0,1	0,1	0,2	0,2	0,2	0,15		0,1

Ponderaciones Artes y Humanidades 2021-22

Grados / Programaciones Conjuntas	Lengua Castellana y Literatura II	Historia de España II	Lengua Extranjera II: INGLÉS	Lengua Extranjera II: FRANCÉS	Lengua Extranjera II: ALEMÁN	Dibujo Técnico II	Matemáticas Aplicadas CC.SS. II	Historia de la Filosofía	Economía de la Empresa	Latín II	Griego II	Geografía	Historia del Arte	Fundamentos de Arte II	Cultura Audiovisual II	Artes Escénicas	Diseño
	Bellas Artes (T)						0,2	0,1	0,2	0,1	0,2	0,2	0,1	0,2	0,2	0,2	0,1
Estudios Ingleses (Z)			0,2				0,1	0,2	0,1	0,2	0,2	0,2	0,15	0,1	0,1	0,1	0,1
Estudios Clásicos (Z)	0,2						0,1	0,2	0,1	0,2	0,2	0,2	0,15	0,1	0,1	0,1	0,1
Filología Hispánica (Z)	0,2						0,1	0,2	0,1	0,2	0,2	0,2	0,15	0,1	0,1	0,1	0,1
Filosofía (Z)							0,1	0,2	0,1	0,2	0,2	0,2	0,15	0,1	0,1	0,1	0,1
Historia (Z)		0,2					0,1	0,2	0,1	0,2	0,2	0,2	0,2	0,2	0,1	0,1	0,1
Historia del Arte (Z)		0,2					0,1	0,2	0,1	0,2	0,2	0,2	0,2	0,2	0,2	0,1	0,2
Lenguas Modernas (Z)			0,2	0,2	0,2		0,1	0,2	0,1	0,2	0,2	0,2	0,15	0,1	0,1	0,1	0,1

Ponderaciones Ciencias Sociales y Jurídicas 21-22

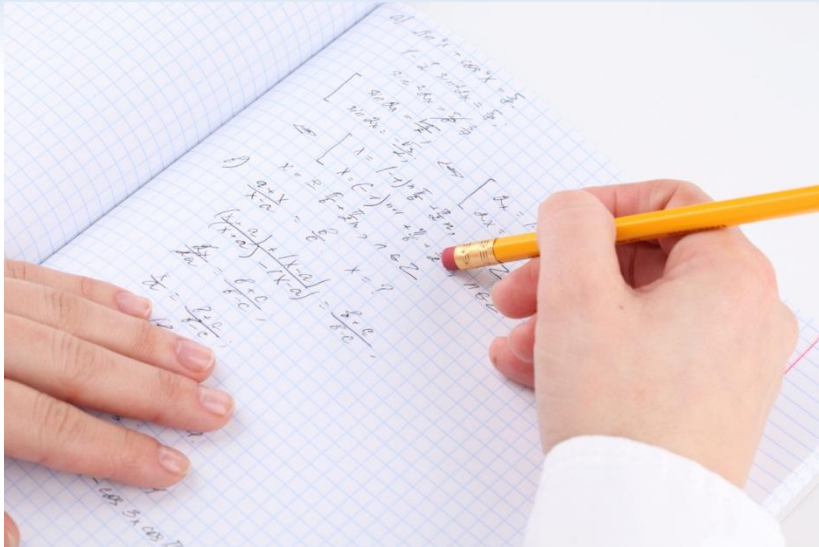
Grados / Programaciones Conjuntas	Lengua Castellana y Literatura II	Lengua Extranjera II: INGLÉS	Lengua Extranjera II: FRANCÉS	Lengua Extranjera II: ALEMÁN	Matemáticas II	Biología	Geología	Física	Química	Dibujo Técnico II	Matemáticas Aplicadas CC.SS. II	Historia de la Filosofía	Economía de la Empresa	Latín II	Griego II	Geografía	Historia del Arte	Fundamentos de Arte II	Cultura Audiovisual II	Artes Escénicas	Diseño	
	Administr. y Dirección Empresas (H,T,Z)					0,2	0,1	0,1	0,1	0,1	0,1	0,2	0,1	0,2	0,1	0,1	0,1	0,1	0,1	0,1	0,1	0,1
Ciencias Actividad Física y del Deporte (H)					0,1	0,2	0,1	0,2	0,1	0,1	0,2	0,1	0,15	0,1	0,1	0,2	0,1	0,1	0,1	0,1	0,15	0,1
Derecho (Z)					0,1	0,1	0,1	0,1	0,1	0,1	0,2	0,2	0,2	0,2	0,2	0,1	0,1	0,1	0,1	0,1	0,1	0,1
Economía (Z)					0,2	0,1	0,1	0,1	0,1	0,1	0,2	0,1	0,2	0,1	0,1	0,1	0,1	0,1	0,1	0,1	0,1	0,1
Finanzas y Contabilidad (Z)					0,2	0,1	0,1	0,1	0,1	0,1	0,2	0,1	0,2	0,1	0,1	0,1	0,1	0,1	0,1	0,1	0,1	0,1
Gestión y Administración Pública (H)					0,2	0,1	0,1	0,1	0,1	0,1	0,2	0,1	0,2	0,1	0,1	0,1	0,1	0,1	0,1	0,1	0,1	0,1
Geografía y Ordenación del Territorio (Z)					0,1	0,1	0,2	0,1	0,1	0,1	0,1	0,2	0,2	0,15	0,15	0,2	0,2	0,2	0,1	0,1	0,1	
Información y Documentación (Z)	0,2				0,1	0,1	0,1	0,1	0,1	0,1	0,1	0,2	0,1	0,2	0,2	0,2	0,1	0,1	0,15	0,1	0,1	
Magisterio en Educación Infantil (H, T, Z)	0,2				0,2	0,1	0,1	0,1	0,1	0,1	0,2	0,1	0,1	0,2	0,1	0,1	0,1	0,2	0,1	0,1	0,1	
Magisterio en Educación Primaria (H, T, Z)	0,2				0,2	0,1	0,1	0,1	0,1	0,1	0,2	0,1	0,1	0,2	0,1	0,1	0,1	0,2	0,1	0,1	0,1	
Marketing e Investigación de Mercados (Z)					0,2	0,1	0,1	0,1	0,1	0,1	0,2	0,1	0,2	0,1	0,1	0,1	0,1	0,1	0,1	0,1	0,1	
Periodismo (Z)	0,2				0,1	0,1	0,1	0,1	0,1	0,1	0,2	0,2	0,2	0,2	0,2	0,2	0,1	0,1	0,2	0,1	0,1	
Programa conjunto ADE/Derecho (DADE) (Z)					0,2	0,1	0,1	0,1	0,1	0,1	0,2	0,1	0,2	0,2	0,1	0,1	0,1	0,1	0,1	0,1	0,1	
Relac. Laborales y Recursos Humanos (Z)					0,1	0,1	0,1	0,1	0,1	0,1	0,2	0,1	0,2	0,1	0,1	0,2	0,1	0,1	0,1	0,1	0,1	
Trabajo Social (Z)					0,1	0,1	0,1	0,1	0,1	0,1	0,2	0,1	0,2	0,1	0,1	0,2	0,1	0,1	0,1	0,1	0,1	
Turismo (Z)		0,2	0,2	0,2	0,1	0,1	0,1	0,1	0,1	0,1	0,2	0,2	0,2	0,15	0,1	0,2	0,2	0,2	0,1	0,15	0,1	

GRADOS

- La oferta educativa que la Universidad de Zaragoza propone la pueden ver en <https://estudios.unizar.es/>
- Pueden encontrar más información de estos grados y otros ofertados en otras universidades, así como plazos para inscribirse en estas universidades y muchos otros datos en: <https://orienta.ibercaja.es/>

Notas de corte

CURSO 2020/2021





NOTAS MÍNIMAS DE INGRESO A GRADOS CURSO 2020-2021

TITULACIONES ZARAGOZA	CUPO GENERAL ⁽¹⁾	TITULADOS	MAYORES 25 AÑOS	MAYORES 40 AÑOS	MAYORES 45 AÑOS	DISCAPAC.	DEPORTISTAS
ADMINISTRACIÓN Y DIRECCIÓN DE EMPRESAS	8,013J	5,000J	5,000J				5,000S
BIOTECNOLOGÍA	12,588J	5,000J	5,000J			5,000J	12,000J c
CIENCIA Y TECNOLOGÍA DE LOS ALIMENTOS	9,620J	5,000J					
DERECHO	9,415J	6,250J	5,000J	5,000J		5,000S	5,000J
ECONOMÍA	5,000 S	5,000S			5,000J		
ENFERMERÍA	11,528J	9,200J	5,640J PV	7,540J	5,000J	5,000J	7,429S c
ESTUDIOS CLÁSICOS	5,000S	5,000J					
ESTUDIOS EN ARQUITECTURA	6,576J	5,000J					
ESTUDIOS INGLESES	7,867J	7,100J			5,000J	5,000S	
FILOLOGÍA HISPÁNICA	5,000S	5,000J					
FILOSOFÍA	10,059S	6,800J	5,000J		5,000J		
FINANZAS Y CONTABILIDAD	5,000S	5,000S	5,000S				
FÍSICA	11,934J	5,000J				5,000S	5,000J
FISIOTERAPIA	10,619J	9,080J	6,690J PV	5,000J		5,216J	5,000J
GEOGRAFÍA Y ORDENACIÓN DEL TERRITORIO	5,000S	5,000S					
GEOLOGÍA	5,000S	5,000J	5,000J			5,000J	
HISTORIA	5,000S	5,000J	5,000S				
HISTORIA DEL ARTE	5,000S	6,520J		5,000J		5,000J	
INFORMACIÓN Y DOCUMENTACIÓN	5,000S	5,000J	5,000J				
INGENIERÍA DE TECNOLOGÍAS INDUSTRIALES	5,000S					5,000S	
INGENIERÍA ELÉCTRICA	5,000S	5,000S	5,000J				
INGENIERÍA ELECTRÓNICA Y AUTOMÁTICA	5,000S		5,000J				
INGENIERÍA EN DISEÑO INDUSTRIAL Y DESARROLLO DE PRODUCTO	10,133J					5,000J	5,000J
INGENIERÍA EN TECNOLOGÍAS Y SERVICIOS DE TELECOMUNICACIÓN	5,000S	5,000J					



NOTAS MÍNIMAS DE INGRESO A GRADOS CURSO 2020-2021

TITULACIONES ZARAGOZA	CUPO GENERAL ⁽¹⁾	TITULADOS	MAYORES 25 AÑOS	MAYORES 40 AÑOS	MAYORES 45 AÑOS	DISCAPAC.	DEPORTISTAS
INGENIERÍA INFORMÁTICA	10,142J	6,460J				5,000J	5,000J
INGENIERÍA MECÁNICA	5,233S	5,000S					
INGENIERÍA QUÍMICA	5,000S	6,400J					
LENGUAS MODERNAS	6,668J	7,600J	5,000J		5,000J		
MAGISTERIO EN EDUCACIÓN INFANTIL	9,215J	8,080J	5,000J			5,000J	
MAGISTERIO EN EDUCACIÓN PRIMARIA	9,476J	7,540J	5,000J	5,000J		5,000S	5,000J
MARKETING E INVESTIGACIÓN DE MERCADOS	7,643J	5,000J	5,000J	5,000J			5,000J
MATEMÁTICAS	11,298J	8,580J				5,000S	5,000J
MEDICINA	12,735J	9,660J	6,120J NPV			6,730S	7,971J b
ÓPTICA Y OPTOMETRÍA	5,916J	5,000J	5,000J				5,000J
PERIODISMO	10,452J	9,180J		9,000J		5,000J	
PROG.CONJ. DERECHO Y ADMINISTRACIÓN Y DIRECCIÓN DE EMPRESAS	12,408J	5,000J					5,000J
PROG.CONJ. FÍSICA Y MATEMÁTICAS	13,624J						
PROG.CONJ. MATEMÁTICAS E INGENIERÍA INFORMÁTICA	12,770J						
QUÍMICA	5,000J	5,000J					
RELACIONES LABORALES Y RECURSOS HUMANOS	5,000S	5,000J					
TERAPIA OCUPACIONAL	7,000J	5,000J	5,440J PV	5,000J		5,000J	
TRABAJO SOCIAL	5,000J	5,000S	5,000J		5,000J	5,000J	5,000J
TURISMO	5,000S						
VETERINARIA	11,094J	8,500J	6,420J NPV			5,000J	5,000J



NOTAS MÍNIMAS DE INGRESO A GRADOS CURSO 2020-2021

TITULACIONES ZARAGOZA	CUPO GENERAL (1)	TITULADOS	MAYORES 25 AÑOS	MAYORES 40 AÑOS	MAYORES 45 AÑOS	DISCAPAC.	DEPORTISTAS
TITULACIONES LA ALMUNIA							
ARQUITECTURA TÉCNICA	5,000S	5,000S					
INGENIERÍA CIVIL	5,000S	5,000J					
INGENIERÍA DE ORGANIZACIÓN INDUSTRIAL	5,000S	5,000J				5,000J	
INGENIERÍA MECATRÓNICA	5,597S	5,000J					
PROG.CONJ. INGEN MECATRÓNICA E INGEN ORGANIZACIÓN INDUSTRIAL	9,565J						
TITULACIONES HUESCA							
ADMINISTRACIÓN Y DIRECCIÓN DE EMPRESAS	5,000S	5,000S				5,000J	
CC. DE LA ACTIVIDAD FÍSICA Y DEL DEPORTE	10,244J	7,690J	5,000J			5,000S	5,000J
CIENCIAS AMBIENTALES	6,144S						5,000S
ENFERMERÍA	10,984J	8,650J	5,790J NPV	5,000J		5,000J	5,104S c
GESTIÓN Y ADMINISTRACIÓN PÚBLICA	5,000S	5,000J	5,000J				
INGENIERÍA AGROALIMENTARIA Y DEL MEDIO RURAL	5,000S	5,000J					
MAGISTERIO EN EDUCACIÓN INFANTIL	6,930J	6,870J					
MAGISTERIO EN EDUCACIÓN PRIMARIA	7,624J	7,160J					
MEDICINA	12,719J	9,630J	6,540J NPV			10,388S	12,624J c
NUTRICIÓN HUMANA Y DIETÉTICA	7,560J	8,510J	5,000J				8,587J c
ODONTOLOGÍA	12,106J	9,120J	6,840J PV			5,000J	9,150J b
PROG.CONJ. NUTRICIÓN HUM Y DIETÉT Y CC ACTIV FÍSICA Y DEPORTE	11,433J						
TITULACIONES TERUEL							
ADMINISTRACIÓN Y DIRECCIÓN DE EMPRESAS	5,000S						
BELLAS ARTES	5,000S	5,000J				5,000J	
ENFERMERÍA	10,701J	9,460J	5,390J PV	5,000J	5,000J		10,678J c
INGENIERÍA ELECTRÓNICA Y AUTOMÁTICA	5,000S	5,000J	5,000J				
INGENIERÍA INFORMÁTICA	5,000S	5,000J				5,000S	5,000J
MAGISTERIO EN EDUCACIÓN INFANTIL	5,000S	5,000J				5,000J	
MAGISTERIO EN EDUCACIÓN PRIMARIA	5,000S	5,000S					5,000S
PSICOLOGÍA	6,172J	5,000J	5,000J			5,000J	5,000J

(1) CUPO GENERAL: EvAU-PAU/Credencial Uned/FP

Datos: 31/12/2020 Fuente: adjudicación

FINAL DE CURSO

- Después de recoger las notas, se hace una reunión para el alumnado que vaya a examinarse de la EvAU, tanto en junio como en julio.
- Documentos que se les entregarán:
 - Solicitud del título de Bachillerato (unos 60 euros).
 - Modelo para abonar las tasas de la EvAU (unos 130 euros, más 30 euros por cada materia que se añada en la fase voluntaria a partir de la tercera).
 - Las etiquetas para los exámenes.
 - Instrucciones para los exámenes de la EvAU.
- Todos el alumnado deberá estar inscrito en la aplicación PAUNET a finales de mayo en convocatoria ordinaria o a finales de junio en convocatoria extraordinaria (el día exacto se informará más adelante).

¿Qué pasa si quiero cambiar alguna materia respecto a la preinscripción?

- **En la inscripción podrán realizarse cambios** de las materias de opción elegidas en el periodo de preinscripción **únicamente si lo permite el calendario de la prueba.**
- **Se podrá aumentar el número de materias de opción** a realizar respecto del de la preinscripción, **pero no disminuirlo.**
- Los estudiantes que no hayan realizado preinscripción sólo podrán realizar la inscripción de acuerdo con el calendario de la prueba ya establecido.

PRUEBAS (EvAU)

	CONVOCATORIA ORDINARIA	CONVOCATORIA EXTRAORDINARIA
DÍAS DE CELEBRACIÓN	8, 9 y 10 DE JUNIO	5, 6 y 7 DE JULIO

- El calendario definitivo y las sedes se publican sobre el mes de marzo. Puede consultarse en <http://wzar.unizar.es/servicios/acceso>.
- Las pruebas se realizan en **el Instituto**.
- Todos los exámenes duran 90 minutos.
- El primer día de las pruebas se hacen los tres exámenes de las materias comunes: Lengua, Historia de España e Inglés.
- Los demás exámenes se reparten entre los dos días siguientes.
- Un profesor del instituto los acompaña durante todas las pruebas.

ADVERTENCIAS

- **PUNTUALIDAD:** deben estar siempre media hora antes del comienzo de cada examen.
- Deben llevar a todos los exámenes:
 - El DNI
 - El resguardo del abono de las tasas de EvAU
 - Etiquetas con código de barras identificativo del estudiante y su DNI
 - Bolígrafo o pluma de tinta azul y/o negra
- No se permitirá llevar encima aparatos electrónicos, **relojes, PULSERAS-RELOJ**, teléfonos móviles (encendidos o apagados), libros, apuntes, tippex. Todos estos objetos no permitidos serán considerados como "chuletas".

ADVERTENCIAS

- **Los estudiantes que copien** durante la realización de algún examen o tengan a su alcance cualquier tipo de “chuleta” serán expulsados de la sala y **calificados como NO APTOS en la evaluación.**
- Por los errores ortográficos, la falta de limpieza en la presentación y la redacción defectuosa podrá bajarse la calificación hasta un punto.
- **Si el estudiante no se presenta a alguno de los ejercicios** de la fase obligatoria, en la calificación correspondiente figurará “NO PRESENTADO [NP]”, pero a efectos del cálculo de la nota media **computará como cero.**

NOTAS EvAU

- Las notas se entregarán:
 - Convocatoria ordinaria: 17 de junio.
 - Convocatoria extraordinaria: 15 de julio.
- Consulta de resultados: se podrán consultar de forma personalizada con las claves de usuario y contraseñas enviadas por correo a cada alumno en la dirección <http://www.unizar.es> Secretaria virtual
- Papeleta de calificaciones: se recogen en secretaría a partir de las fechas de publicación. En ellas figura la nota de Acceso (fase obligatoria = hasta 10 puntos) y las calificaciones obtenidas en las materias de la fase voluntaria, pero no la nota de Admisión (hasta 14 puntos).

PAPELETA DE CALIFICACIONES

- Este año la papeleta será electrónica, en formato de PDF, y se podrá descargar en la misma página de consulta de resultados <http://www.unizar.es> Secretaria virtual
- Inicialmente la papeleta tendrá carácter provisional.
- Quienes no soliciten segunda corrección, podrán descargarse la papeleta definitiva una vez finalización el plazo de solicitud de segunda corrección
- Quienes opten por solicitar segunda corrección, obtendrán la papeleta definitiva cuando se publiquen los resultados de la segunda corrección.

RECLAMACIONES

- CONSEJOS en caso de querer reclamar alguna calificación:
 - Hablar siempre con el profesor de la materia para valorar si reclamar o no.
 - No reclamar sin motivos fundados: a veces el segundo corrector baja la nota.
- TIPOS DE RECLAMACIÓN:
 1. **Reclamación a la comisión organizadora:** sólo debe hacerse si el problema deriva de las condiciones en que se ha realizado el examen (prácticamente nunca).
 2. **Solicitar una segunda corrección del examen** (reclamación normal).

SEGUNDA CORRECCIÓN

- El ejercicio será corregido por profesores distintos a los de la primera corrección
- La calificación final será la media de las dos correcciones.
- **Si existiera una diferencia de dos o más puntos entre ambas calificaciones se efectuará de oficio una tercera corrección**
- La calificación final será la media de las tres correcciones.

**OPCIÓN ALTERNATIVA A LOS
GRADOS UNIVERSITARIOS**

**CICLOS
FORMATIVOS DE
GRADO
SUPERIOR**

CICLO FORMATIVO DE GRADO SUPERIOR

- Acceso directo con el Título de Bachillerato (60% de las plazas)
- Sin título de Bachillerato con prueba de acceso (19 años en el 2021) (20 % de las plazas)
- El otro 20% de las plazas es para los que acceden desde un Grado Medio
- La familias Profesionales y toda la información necesaria la tenéis en:
<https://educa.aragon.es/formaci%C3%B3n-profesional>

PRUEBA DE ACCESO A GRADO SUPERIOR

- Inscripción del **8 al 12 de febrero** en la aplicación <http://servicios.aragon.es/inmf/>. Una vez realizado el pago (tasa: 19,73 euros) se entrega la solicitud junto con la documentación exigida al IES que corresponda en función de la parte específica elegida
- Realización de las pruebas: 5 y 6 de mayo. Tiene 2 partes:
 - Común: Matemáticas, Lengua Extranjera (inglés o francés) y Lengua Castellana y Literatura
 - Parte específica (depende del Ciclo Formativo al que se quiera acceder) Se eligen 2 materias entre 3 posibles

Pruebas de acceso de grado superior

Opciones de la parte específica

OPCIONES		MATERIAS (Elegir dos de las indicadas)	FAMILIAS PROFESIONALES A LAS QUE DA ACCESO
A)	CIENCIAS	Química Biología Ciencias de la tierra y del medio ambiente	- QUÍMICA. - ACTIVIDADES FÍSICAS Y DEPORTIVAS. - AGRARIA. - IMAGEN PERSONAL. - MARÍTIMO-PESQUERA - SANIDAD. - SEGURIDAD Y MEDIO AMBIENTE -INDUSTRIAS ALIMENTARIAS.
B)	TECNOLOGÍA	Física Dibujo Técnico II Tecnología Industrial II	- INFORMÁTICA Y COMUNICACIONES. -EDIFICACIÓN Y OBRA CIVIL. -FABRICACIÓN MECÁNICA. -INSTALACIÓN Y MANTENIMIENTO. -ELECTRICIDAD Y ELECTRÓNICA. - MADERA, MUEBLE Y CORCHO. - ARTES GRÁFICAS. -TRANSPORTE Y MANTENIMIENTO DE VEHÍCULOS. -TEXTIL, CONFECCIÓN Y PIEL. -IMAGEN Y SONIDO. - INDUSTRIAS EXTRACTIVAS - VIDRIO Y CERÁMICA - ARTE Y ARTESANÍA -ENERGÍA Y AGUA.
C)	HUMANIDADES Y CIENCIAS SOCIALES	Economía de la empresa Geografía Segunda Lengua Extranjera	-ADMINISTRACIÓN Y GESTIÓN. -COMERCIO Y MARKETING. -HOSTELERÍA Y TURISMO. -SERVICIOS SOCIOCULTURALES Y A LA COMUNIDAD.

IES GALLICUM ZUERA

