

EvAU



AGENDA

- Matrícula
- EvAU
- Ponderaciones
- Pruebas

MATRÍCULA

MATERIAS COMUNES (Fase Obligatoria)

- Historia de España
- Lengua y Literatura
- Lengua Extranjera (cursada)

MATRÍCULA CIENCIAS Y TECNOLOGÍA

MATERIAS TRONCALES DE 2º BACH: LENGUA (4h), INGLÉS (3h), HISTORIA DE ESPAÑA (3h), TUTORÍA (1h)

CIENCIAS. MATEMÁTICAS II (4h)	TECNOLOGÍA. MATEMÁTICAS II (4h)
TRONCALES DE OPCIÓN. Elegir 2, numerando por orden de preferencia	TRONCALES DE OPCIÓN. Elegir 2, numerando por orden de preferencia
Biología (4h)	Geología (4h)
Geología (4h)	Física (4h)
Química(4h)	Dibujo Técnico II (4h)

MATERIAS ESPECÍFICAS PARA CIENCIAS Y TECNOLOGÍA

OPCIÓN A	
Elegir UNA	Elegir UNA
Tecnología Industrial II (4h)	Francés II (3 h)
Fundamentos de Administración y Gestión (4h)	TIC II* (plazas limitadas)(3 h)
Geología (4h)	Ciencias de la Tierra y del Medio Ambiente(3 h)
Física (4h)	Psicología(3 h)
Química (4h)	
Historia de la Filosofía (4h)	

OPCIÓN B	
Elegir DOS	Elegir UNA
Francés II (3h)	Hª y cultura de Aragón (1h)
TIC II *(plazas limitadas) (3h)	Pensam., Sociedad y Ciudadanía(1h)
Ciencias de la Tierra y M.A.(3h)	Oratoria
Psicología (3h)	Religión Católica(1h)
	Religión Evangélica(1h)
	Religión Musulmana(1h)
	Religión Judía(1h)

Verde: Troncal según Bachillerato (Fase Obligatoria / Voluntaria)

Rojo: No EVAU

MATRÍCULA HUMANIDADES Y CCSS

MATERIAS TRONCALES DE 2º BACH: LENGUA (4h), INGLÉS (3h), HISTORIA DE ESPAÑA (3h), TUTORÍA (1h)

HUMANIDADES. Historia de la Filosofía (4h) Latín II (4 h)		CIENCIAS SOCIALES Matemáticas aplicadas a las CCSS II (4h) Historia de la Filosofía (4h)	
MATERIA DE OPCIÓN. Elegir Una		MATERIA DE OPCIÓN. Elegir Una	
Historia del Arte (4h)		Historia del Arte (4h)	
Economía de la Empresa (4h)		Economía de la Empresa(4h)	

MATERIAS ESPECÍFICAS PARA HUMANIDADES Y CIENCIAS SOCIALES

OPCIÓN A			
Elegir UNA		Elegir UNA	
Geografía (4h)		Francés II (3 h)	
Griego II (4h)		TIC II (plazas limitadas) (3 h)	
Fundamentos de Administración y Gestión (4h)		Ciencias de la Tierra y del Medio Ambiente (3 h)	
		Psicología (3 h)	
		Historia de la música (3h)	

OPCIÓN B			
Elegir DOS		Elegir UNA	
Francés II (3h)		Historia y cultura de Aragón (1h)	Pensamiento, Sociedad y Ciudadanía (1h)
TIC II (plazas limitadas) (3h)		Proyecto innovación integrado (1h)	Oratoria
Ciencias de la Tierra y Medio Ambiente (3h)		Religión Católica (1h)	
Psicología (3h)		Religión Evangélica (1h)	
		Religión Musulmana (1h)	
		Religión Judía (1h)	

Verde: Materias Fase Obligatoria / Voluntaria

Rojo: No EvAU

PREINSCRIPCIÓN

- Los alumnos de 2º Bachillerato, del último curso del CFGS y alumnos de cursos anteriores deben presentarla en el instituto para que se incluya en la aplicación PAUNET.
- Deben entregarla a los tutores hasta el día **7 de febrero** inclusive.
- Es importante que rellenen todos los datos con atención, especialmente la dirección postal y de correo electrónico.
- No se enviarán cartas con contraseñas a los alumnos.
- En **abril el centro** les proporcionará una ficha que indica sus datos personales, las asignaturas de las que se han inscrito, su NIP y las instrucciones para recuperar la contraseña.

EvAU

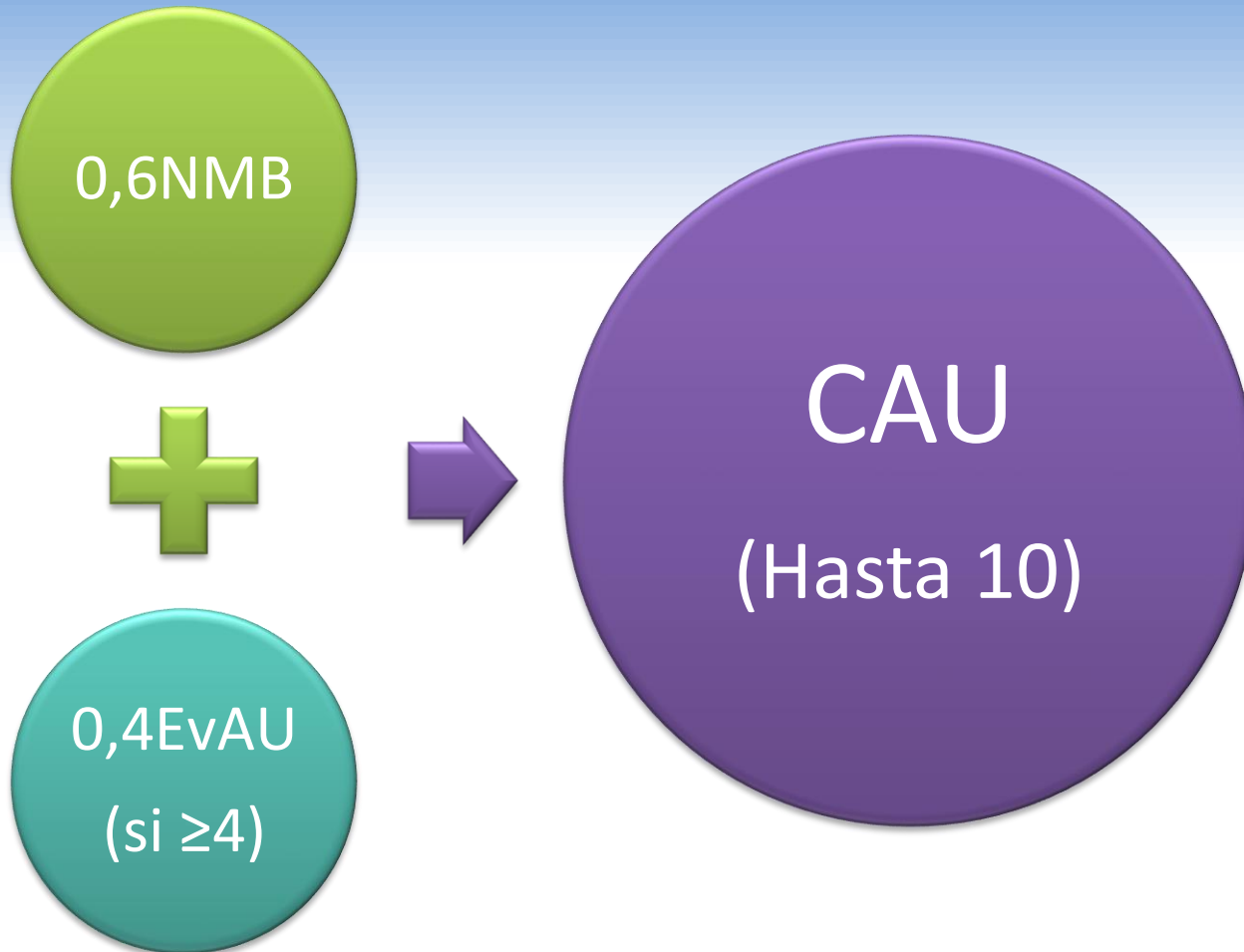
Fase Obligatoria (de 0 a 10 puntos)

- 4 materias troncales CURSADAS

Fase Voluntaria (de 10 a 14 puntos)

- 2 materias troncales de opción
CURSADAS O NO CURSADAS
- Pueden presentarse a entre 2 ó 4 exámenes
y se ponderan las 2 mejores notas

CAU (Calificación acceso Universidad)



EvAU

Nota de
acceso

- hasta 10 puntos
- Validez siempre

Nota de
admisión

- hasta 14 puntos
- Validez de 2 años

Asignaturas a examinar en la EvAU de 0 a 10 que dan acceso a la Universidad

Total: 4 materias cursadas

Comunes para los tres Bachilleratos (3)

- Lengua Castellana y Literatura II
- Lengua extranjera II (inglés, francés o alemán)
- Historia de España

Troncales según Bachillerato (1)

- Matemáticas II (bachillerato de Ciencias)
- Matemáticas aplicadas a las Ciencias Sociales (bachillerato de CCSS)
- Latín II (bachillerato de Humanidades)

Asignaturas a examinar en la EvAU que puntúan de 10 a 14

Comunes y Troncal según bachillerato+

Troncales de opción en **Ciencias** a elegir
entre:

- Biología
- Química
- Física
- Geología
- Dibujo Técnico II
- Lengua extranjera (distinta de la de la examinada en la fase obligatoria)

Cursadas o no cursadas

Máximo cuatro materias

Es posible materias de otros bachilleratos

Asignaturas a examinar en la EvAU que puntúan de 10 a 14

Comunes y Troncal según bachillerato+

Troncales de opción en **Humanidades y Ciencias Sociales** a elegir entre:

- Economía de la Empresa
- Geografía
- Griego II
- Historia del Arte
- Historia de la Filosofía
- Lengua extranjera (distinta de la de la examinada en la fase obligatoria)

Cursadas o no cursadas

Máximo cuatro materias

Es posible materias de otros bachilleratos

Cálculo calificación admisión

Nota de admisión (**NA**) hasta 14 que se calculará:

$$NA=0,6*NMB+0,4EvAU+a*M1+b*M2$$

- NMB= Nota media de Bachiller
- EvAU=Evaluación Acceso Universidad
- M1, M2= Las dos mejores calificaciones de las materias superadas
- a, b= parámetros de ponderación (entre 0,1 y 0,2) de aplicación sobre las **materias superadas**

EJEMPLO:

María ha cursado el bachiller de la modalidad de ciencias. Quiere cursar el grado en Fisioterapia y si no obtuviera plaza elige en segunda opción el grado en Química.

Fase Obligatoria		Fase Voluntaria		Fisioterapia		Química	
Lengua C. y Literatura	8	Química	8.3	0.2	1.66	0.2	1.66
Historia	9	Biología	7.7	0.2	1.54	0.2	1,54
Idioma II (Inglés)	7	Matemáticas II	8	0.15	1.20	0.2	1.6
Matemáticas II	8						
Nota Fase Gral.	8						
Expediente Bachiller	8						
Nota Acceso	8	Materias ponderadas		3.20		3.26	
		Nota admisión		11,20		11.26	

EJEMPLO:

Pedro ha cursado el bachiller de la modalidad de ciencias sociales. Quiere cursar el gado de ADE y si no obtuviera plaza elige en segunda opción el grado en Derecho.

Fase Obligatoria		Fase Voluntaria		ADE		Derecho	
Lengua C. y Literatura	8	Economía Empresa	8.3	0.2	1.66	0.2	1.66
Historia	9	Latín II	7.7	0.1	0,77	0,2	1,54
Idioma II (Inglés)	7	Matemáticas Aplicadas	8	0.2	1.60	0.2	1.60
Matemáticas Aplicadas	8						
Nota Fase Gral.	8						
Expediente Bachiller	8						
Nota Acceso	8	Materias ponderadas		3.26		3.26	
		Nota admisión		11,26		11.26	

EJEMPLO:

Jaime ha cursado el bachiller de la modalidad de humanidades. Quiere cursar el grado en Derecho y si no obtuviera plaza elige en segunda opción el grado en Filología Hispánica.

Fase Obligatoria		Fase Voluntaria		DERECHO		FILOLOGÍA H	
Lengua C. y Literatura	6	Historia de la Filosofía	7	0.2	1.4	0.2	1.4
Historia	7	Geografía	6	0.1	0.6	0.2	1.2
Inglés	6	Latín II	4	0.2	-	0.2	-
Latín II	4	Lengua C. y Literatura	6	-	-	0.2	1.2
Nota Fase Gral.	5.75						
Expediente Bachiller	5.5						
Nota Acceso	5.6	Materias ponderadas		2		2.6	
		Nota admisión		7.6		7.2	

Mejorar calificación

- Si se quiere subir **nota de acceso**, se deberá presentar a las 4 materias de la fase obligatoria. No baja nota.
- Si se quiere subir **nota de admisión**, podrá presentarse al menos a una de las materias que tienen ponderación.
- Si se presenta solo a la materia troncal según bachillerato en convocatorias posteriores a la superación de la EvAU, la calificación obtenida servirá para mejorar en su caso, la nota de admisión, pero no modifica la nota de acceso.

Ponderaciones

- Ponderaciones

PONDERACIONES CIENCIAS

Grados / Programaciones Conjuntas	RAMA DE CONOCIMIENTO	Lengua Castellana y Literatura II	Historia de España II	Lengua Extranjera II: INGLÉS	Lengua Extranjera II: FRANCÉS	Lengua Extranjera II: ALEMÁN	Matemáticas II	Biología	Geología	Física	Química
	Biotecnología (Z)	C						0,2	0,2	0,15	0,2
Ciencia y Tecnología los Alimentos (Z)	C						0,2	0,2	0,15	0,2	0,2
Ciencias Ambientales (H)	C						0,2	0,2	0,2	0,2	0,2
Física (Z)	C						0,2	0,2	0,2	0,2	0,2
Geología (Z)	C						0,2	0,2	0,2	0,2	0,2
Matemáticas (Z)	C						0,2	0,15	0,15	0,2	0,15
Programa conjunto Física/Matemáticas (FisMat) (Z)	C						0,2	0,15	0,15	0,2	0,2
Óptica y Optometría (Z)	C						0,2	0,2	0,15	0,2	0,2
Química (Z)	C						0,2	0,2	0,2	0,2	0,2

PONDERACIONES CIENCIAS DE LA SALUD

Grados / Programaciones Conjuntas	RAMA DE CONOCIMIENTO	Lengua Castellana y Literatura II	Historia de España II	Lengua Extranjera II: INGLÉS	Lengua Extranjera II: FRANCÉS	Lengua Extranjera II: ALEMÁN	Matemáticas II	Biología	Geología	Física	Química
	CS										
Enfermería (H, T, Z)	CS						0,15	0,2	0,1	0,1	0,2
Fisioterapia (Z)	CS						0,15	0,2	0,1	0,2	0,2
Medicina (H, Z)	CS						0,15	0,2	0,1	0,15	0,2
Nutrición Humana y Dietética (H)	CS						0,15	0,2	0,1	0,1	0,2
Odontología (H)	CS						0,15	0,2	0,1	0,15	0,2
Psicología (T)	CS						0,15	0,2	0,1	0,15	0,2
Terapia Ocupacional (Z)	CS						0,15	0,2	0,1	0,15	0,2
Veterinaria (Z)	CS						0,15	0,2	0,1	0,15	0,2

PONDERACIONES CIENCIAS DE LA SALUD (NUEVO)

Grados / Programaciones Conjuntas	RAMA DE CONOCIMIENTO	Lengua Castellana y Literatura II	Historia de España II	Lengua Extranjera II: INGLÉS	Lengua Extranjera II: FRANCÉS	Lengua Extranjera II: ALEMÁN	Matemáticas II	Biología	Geología	Física	Química	Dibujo Técnico II	Matemáticas Aplicadas CC.SS. II	Historia de la Filosofía	Economía de la Empresa	Latín II	Griego II	Geografía	Historia del Arte	Fundamentos de Arte II	Cultura Audiovisual II	Artes Escénicas	Diseño
Programa conjunto en Nutrición Humana y Dietética y CC de la Actividad Física y del Deporte (H)*	CS						0,15	0,2	0,1	0,2	0,2	0,1	0,2	0,1	0,15	0,1	0,1	0,2	0,1	0,1	0,1	0,15	0,1

PONDERACIONES ARTES Y HUMANIDADES

Grados / Programaciones Conjuntas	RAMA DE CONOCIMIENTO	Lengua Castellana y Literatura II	Historia de España II	Lengua Extranjera II: INGLÉS	Lengua Extranjera II: FRANCÉS	Lengua Extranjera II: ALEMÁN	Matemáticas II	Biología	Geología	Física	Química	Dibujo Técnico II	Matemáticas Aplicadas CC.SS. II	Historia de la Filosofía	Economía de la Empresa	Latín II	Griego II	Geografía	Historia del Arte	Fundamentos de Arte II	Cultura Audiovisual II	Artes Escénicas	Diseño
	Bellas Artes (T)	AH											0,2	0,1	0,2	0,1	0,2	0,2	0,1	0,2	0,2	0,2	0,1
Estudios Ingleses (Z)	AH			0,2									0,1	0,2	0,1	0,2	0,2	0,2	0,15	0,1	0,1	0,1	0,1
Estudios Clásicos (Z)	AH	0,2											0,1	0,2	0,1	0,2	0,2	0,2	0,15	0,1	0,1	0,1	0,1
Filología Hispánica (Z)	AH	0,2											0,1	0,2	0,1	0,2	0,2	0,2	0,15	0,1	0,1	0,1	0,1
Filosofía (Z)	AH												0,1	0,2	0,1	0,2	0,2	0,2	0,15	0,1	0,1	0,1	0,1
Historia (Z)	AH		0,2										0,1	0,2	0,1	0,2	0,2	0,2	0,2	0,2	0,1	0,1	0,1
Historia del Arte (Z)	AH		0,2										0,1	0,2	0,1	0,2	0,2	0,2	0,2	0,2	0,2	0,1	0,2
Lenguas Modernas (Z)	AH			0,2	0,2	0,2							0,1	0,2	0,1	0,2	0,2	0,2	0,15	0,1	0,1	0,1	0,1

PONDERACIONES CIENCIAS SOCIALES Y JURÍDICAS

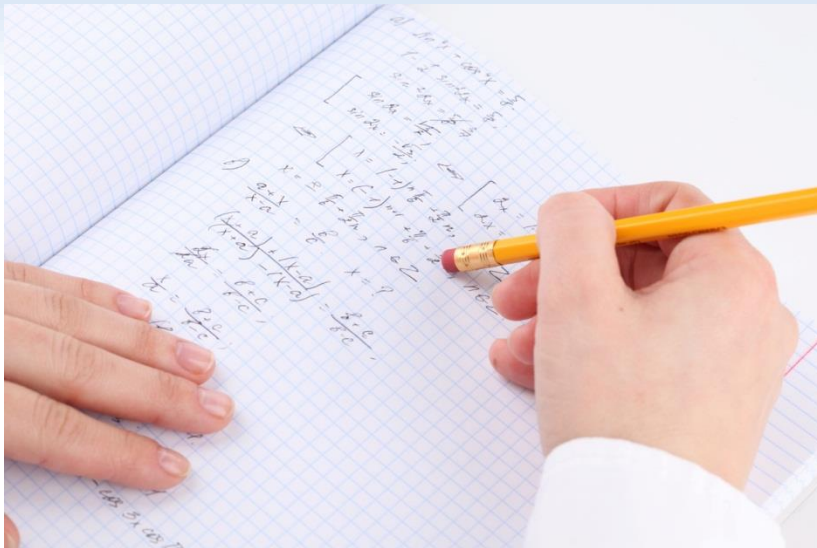
Grados / Programaciones Conjuntas	RAMA DE CONOCIMIENTO																						
	Lengua Castellana y Literatura II	Historia de España II	Lengua Extranjera II: INGLÉS	Lengua Extranjera II: FRANCÉS	Lengua Extranjera II: ALEMÁN	Matemáticas II	Biología	Geología	Física	Química	Dibujo Técnico II	Matemáticas Aplicadas CC.SS. II	Historia de la Filosofía	Economía de la Empresa	Latin II	Griego II	Geografía	Historia del Arte	Fundamentos de Arte II	Cultura Audiovisual II	Artes Escénicas	Diseño	
Administr. y Dirección Empresas (H,T,Z)	SJ					0,2	0,1	0,1	0,1	0,1	0,1	0,2	0,1	0,2	0,1	0,1	0,1	0,1	0,1	0,1	0,1	0,1	0,1
Ciencias Actividad Física y del Deporte (H)	SJ					0,1	0,2	0,1	0,2	0,1	0,1	0,2	0,1	0,15	0,1	0,1	0,2	0,1	0,1	0,1	0,1	0,15	0,1
Derecho (Z)	SJ					0,1	0,1	0,1	0,1	0,1	0,1	0,2	0,2	0,2	0,2	0,2	0,1	0,1	0,1	0,1	0,1	0,1	0,1
Economía (Z)	SJ					0,2	0,1	0,1	0,1	0,1	0,1	0,2	0,1	0,2	0,1	0,1	0,1	0,1	0,1	0,1	0,1	0,1	0,1
Finanzas y Contabilidad (Z)	SJ					0,2	0,1	0,1	0,1	0,1	0,1	0,2	0,1	0,2	0,1	0,1	0,1	0,1	0,1	0,1	0,1	0,1	0,1
Gestión y Administración Pública (H)	SJ					0,2	0,1	0,1	0,1	0,1	0,1	0,2	0,1	0,2	0,1	0,1	0,1	0,1	0,1	0,1	0,1	0,1	0,1
Geografía y Ordenación del Territorio (Z)	SJ					0,1	0,1	0,2	0,1	0,1	0,1	0,1	0,2	0,2	0,15	0,15	0,2	0,2	0,2	0,1	0,1	0,1	0,1
Información y Documentación (Z)	SJ	0,2				0,1	0,1	0,1	0,1	0,1	0,1	0,1	0,2	0,1	0,2	0,2	0,2	0,1	0,1	0,15	0,1	0,1	0,1
Magisterio en Educación Infantil (H, T, Z)	SJ	0,2				0,2	0,1	0,1	0,1	0,1	0,1	0,2	0,1	0,1	0,2	0,1	0,1	0,1	0,1	0,2	0,1	0,1	0,1
Magisterio en Educación Primaria (H, T, Z)	SJ	0,2				0,2	0,1	0,1	0,1	0,1	0,1	0,2	0,1	0,1	0,2	0,1	0,1	0,1	0,1	0,2	0,1	0,1	0,1
Marketing e Investigación de Mercados (Z)	SJ					0,2	0,1	0,1	0,1	0,1	0,1	0,2	0,1	0,2	0,1	0,1	0,1	0,1	0,1	0,1	0,1	0,1	0,1
Periodismo (Z)	SJ	0,2				0,1	0,1	0,1	0,1	0,1	0,1	0,2	0,2	0,2	0,2	0,2	0,2	0,1	0,1	0,2	0,1	0,1	0,1
Programa conjunto ADE/Derecho (DADE) (Z)	SJ					0,2	0,1	0,1	0,1	0,1	0,1	0,2	0,1	0,2	0,2	0,1	0,1	0,1	0,1	0,1	0,1	0,1	0,1
Relac. Laborales y Recursos Humanos (Z)	SJ					0,1	0,1	0,1	0,1	0,1	0,1	0,2	0,1	0,2	0,1	0,1	0,2	0,1	0,1	0,1	0,1	0,1	0,1
Trabajo Social (Z)	SJ					0,1	0,1	0,1	0,1	0,1	0,1	0,2	0,1	0,2	0,1	0,1	0,2	0,1	0,1	0,1	0,1	0,1	0,1
Turismo (Z)	SJ		0,2	0,2	0,2	0,1	0,1	0,1	0,1	0,1	0,1	0,2	0,2	0,2	0,15	0,1	0,2	0,2	0,2	0,1	0,15	0,1	0,1

GRADOS

- La oferta educativa que la Universidad de Zaragoza propone la pueden ver en <https://estudios.unizar.es/>
- Pueden encontrar más información de estos grados y otros ofertados en otras universidades, así como plazos para inscribirse en estas universidades y muchos otros datos en: <https://orienta.ibercaja.es/>

Notas de corte

CURSO 2019/2020



UNIVERSIDAD DE ZARAGOZA. 2019/2020

NOTAS MÍNIMAS DE INGRESO. GRADOS

NOTAS MÍNIMAS DE INGRESO A GRADOS CURSO 2019-2020

TITULACIONES ZARAGOZA	CUPO GENERAL ⁽¹⁾	TITULADOS	MAYORES 25 AÑOS	MAYORES 40 AÑOS	MAYORES 45 AÑOS	DISCAPAC.	DEPORTISTAS
ADMINISTRACIÓN Y DIRECCIÓN DE EMPRESAS	8,323 S	5,000 J	5,000 J			5,000 S	
BIOTECNOLOGÍA	11,812 J	5,000 J	5,000 J			5,000 S	5,000 S
CIENCIA Y TECNOLOGÍA DE LOS ALIMENTOS	8,651 J	7,060 J	5,000 J				5,000 S
DERECHO	8,677 S	5,000 J	5,000 J	5,000 J	5,000 J	5,000 S	5,000 S
ECONOMÍA	5,000 S	5,000 S	5,000 S		5,000 S		
ENFERMERÍA	10,857 J	8,330 J	5,690 NPV J	5,880 J		5,000 S	5,000 J
ESTUDIOS CLÁSICOS	5,000 S						
ESTUDIOS EN ARQUITECTURA	7,076 J	6,120 J					
ESTUDIOS INGLESES	7,951 S	7,080 J				5,000 S	
FILOLOGÍA HISPÁNICA	5,000 S	9,530 S	5,000 J			5,000 S	
FILOSOFÍA	5,000 S	7,450 J	5,000 PV S		7,050 J	5,000 S	
FINANZAS Y CONTABILIDAD	5,000 S	5,000 S		5,000 J			
FÍSICA	11,209 J	5,000 J				5,000 S	5,000 S
FISIOTERAPIA	10,715 J	8,640 J	7,950 NPV J		5,000 J	6,498 J	9,822 b J
GEOGRAFÍA Y ORDENACIÓN DEL TERRITORIO	5,000 S	5,000 S					
GEOLOGÍA	5,000 S	5,000 S					
HISTORIA	5,000 S	7,160 J	5,000 S		7,000 J	5,000 S	
HISTORIA DEL ARTE	5,000 S	7,340 J			5,000 S	5,000 S	
INFORMACIÓN Y DOCUMENTACIÓN	5,000 S	5,000 J					
INGENIERÍA DE TECNOLOGÍAS INDUSTRIALES	5,000 S	5,000 J					5,000 S
INGENIERÍA ELÉCTRICA	5,000 S	5,000 S					
INGENIERÍA ELECTRÓNICA Y AUTOMÁTICA	5,000 S	5,000 S					
INGENIERÍA EN DISEÑO INDUSTRIAL Y DESARROLLO DE PRODUCTO	9,767 J	5,000 J				5,000 S	5,000 J
INGENIERÍA EN TECNOLOGÍAS Y SERVICIOS DE TELECOMUNICACIÓN	5,000 S	5,000 J					
INGENIERÍA INFORMÁTICA	9,281 J	6,910 J				5,000 S	
INGENIERÍA MECÁNICA	5,000 S	5,000 S	5,000 S				
INGENIERÍA QUÍMICA	5,000 S	6,210 S					

UNIVERSIDAD DE ZARAGOZA. 2019/2020

NOTAS MINIMAS DE INGRESO. GRADOS

NOTAS MÍNIMAS DE INGRESO A GRADOS CURSO 2019-2020

TITULACIONES ZARAGOZA	CUPO GENERAL ⁽¹⁾	TITULADOS	MAYORES 25 AÑOS	MAYORES 40 AÑOS	MAYORES 45 AÑOS	DISCAPAC.	DEPORTISTAS
LENGUAS MODERNAS	5,000 S						
MAGISTERIO EN EDUCACIÓN INFANTIL	8,596 J	7,690 J	5,000 J			5,000 S	5,000 S
MAGISTERIO EN EDUCACIÓN PRIMARIA	8,830 J	7,260 J	5,000 J			5,000 S	5,000 S
MARKETING E INVESTIGACIÓN DE MERCADOS	7,142 S	5,000 J	5,000 J				5,000 S
MATEMÁTICAS	11,055 J	7,720 J				5,000 S	
MEDICINA	12,516 J	9,600 J	5,000 J			5,000 S	8,696 c J
ÓPTICA Y OPTOMETRÍA	5,000 S		5,000 J				5,000 S
PERIODISMO	10,820 J	8,390 J	5,000 J	5,000 J			
PROG.CONJ. DERECHO Y ADMINISTRACIÓN Y DIRECCIÓN DE EMPRESAS	11,892 J					5,000 S	5,000 J
PROG.CONJ. FÍSICA Y MATEMÁTICAS	13,586 J						
PROG.CONJ. MATEMÁTICAS E INGENIERÍA INFORMÁTICA	12,788 J						
QUÍMICA	7,519 J						
RELACIONES LABORALES Y RECURSOS HUMANOS	5,000 S	5,000 S	5,000 S	5,000 J			
TERAPIA OCUPACIONAL	5,000 J	5,000 J	5,000 J	5,000 J		5,000 S	5,000 S
TRABAJO SOCIAL	5,460 S	7,260 S	5,000 J	5,000 J		5,000 S	
TURISMO	5,000 S						
VETERINARIA	10.522 J	8,020 J	6,000 NPV J			5,000 S	5,000 S

NOTAS MINIMAS DE INGRESO. GRADOS

NOTAS MÍNIMAS DE INGRESO A GRADOS CURSO 2019-2020

TITULACIONES ZARAGOZA	CUPO GENERAL ₍₁₎	TITULADOS	MAYORES 25 AÑOS	MAYORES 40 AÑOS	MAYORES 45 AÑOS	DISCAPAC.	DEPORTISTAS
TITULACIONES LA ALMUNIA							
ARQUITECTURA TÉCNICA	5,000 S	5,000 S					
INGENIERÍA CIVIL	5,000 S	5,000 S					
INGENIERÍA DE ORGANIZACIÓN INDUSTRIAL	5,000 S	5,000 S					
INGENIERÍA MECATRÓNICA	5,000 S	5,000 S					
PROG.CONJ. INGEN MECATRÓNICA E INGEN ORGANIZACIÓN INDUSTRIAL	5,497 S						
TITULACIONES HUESCA							
ADMINISTRACIÓN Y DIRECCIÓN DE EMPRESAS	5,000 S						
CC. DE LA ACTIVIDAD FÍSICA Y DEL DEPORTE	10,040 J	5,000 J	5,000 J			5,000 S	6,013 c J
CIENCIAS AMBIENTALES	5,000 S	7,600 S					
ENFERMERÍA	10,186 J	8,190 J	5,730 NPV J	5,000 J			5,000 J
GESTIÓN Y ADMINISTRACIÓN PÚBLICA	5,000 S	6,650 J	5,840 NPV J				
INGENIERÍA AGROALIMENTARIA Y DEL MEDIO RURAL	5,000 S	5,000 S					
MAGISTERIO EN EDUCACIÓN INFANTIL	6,210 J	5,000 J				5,000 S	
MAGISTERIO EN EDUCACIÓN PRIMARIA	5,000 J	6,930 J					
MEDICINA	12,354 J	9,360 J	5,900 NPV J			5,776 S	11,635 b J
NUTRICIÓN HUMANA Y DIETÉTICA	7,440 J	7,860 J	5,000 J			5,000 S	6,568 c S
ODONTOLOGÍA	11,711 J	8,910 J	5,000 J	5,000 J			5,326 an J
PROG.CONJ. NUTRICIÓN HUM Y DIETÉT Y CC ACTIV FÍSICA Y DEPORTE	10,614 J						
TITULACIONES TERUEL							
ADMINISTRACIÓN Y DIRECCIÓN DE EMPRESAS	5,000 S	5,000 J					
BELLAS ARTES	5,000 S	5,000 S					
ENFERMERÍA	9,940 J	8,010 J	5,000 J	5,000 J			5,769 c J
INGENIERÍA ELECTRÓNICA Y AUTOMÁTICA	5,000 S						
INGENIERÍA INFORMÁTICA	5,000 S	5,000 J					
MAGISTERIO EN EDUCACIÓN INFANTIL	5,000 S	5,000 S					
MAGISTERIO EN EDUCACIÓN PRIMARIA	5,000 S	5,000 J					
PSICOLOGÍA	8,210 J	5,000 J				5,000 S	5,000 S

(1) CUPO GENERAL: EvAU-PAU/Credencial Uned/FP

Datos: 31/12/2019 Fuente: adjudicación

(J) : Fase ordinaria de junio/julio (No se ofertan plazas en Fase Extraordinaria por este cupo)

(S): Fase extraordinaria de septiembre

PV= Preferente acceso U.Z. Estudio vinculado con su opción de acceso.

PNV= Preferente acceso U.Z. Estudio no vinculado con su opción de acceso.

NPV= No acceso U.Z. Estudio vinculado con su opción de acceso.

NPNV= No acceso U.Z. Estudio no vinculado con su opción de acceso.

Deportistas: (an) Alto Nivel; (a,b,c,d,e,f,q) Alto Rendimiento

*Donde no conste información, no ha habido solicitantes

FINAL DE CURSO

- Después de recoger las notas, se hace una reunión para el alumnado que vaya a examinarse de la EvAU, tanto en junio como en septiembre.
- Documentos que se les entregarán:
 - Solicitud del título de Bachillerato (unos 60 euros).
 - Modelo para abonar las tasas de la EvAU (unos 130 euros, más 30 euros por cada materia que se añade en la fase voluntaria a partir de la tercera).
 - Las etiquetas para los exámenes.
 - Instrucciones para los exámenes de la EvAU.
- Todos el alumnado deberá estar inscrito en la aplicación PAUNET a finales de mayo en convocatoria ordinaria o a principios de septiembre en convocatoria extraordinaria (el día exacto se informará más adelante).

¿Qué pasa si quiero cambiar alguna materia respecto a la preinscripción?

- **En la inscripción podrán realizarse cambios** de las materias de opción elegidas en el periodo de preinscripción **únicamente si lo permite el calendario de la prueba.**
- **Se podrá aumentar el número de materias de opción** a realizar respecto del de la preinscripción, **pero no disminuirlo.**
- Los estudiantes que no hayan realizado preinscripción sólo podrán realizar la inscripción de acuerdo con el calendario de la prueba ya establecido.

PRUEBAS (EvAU)

	CONVOCATORIA ORDINARIA	CONVOCATORIA EXTRAORDINARIA
DÍAS DE CELEBRACIÓN	9, 10 y 11 DE JUNIO	9, 10 y 11 DE SEPTIEMBRE

- El calendario definitivo y las sedes se publican en marzo. Puede consultarse en <http://wzar.unizar.es/servicios/acceso>.
- Las pruebas se realizan en una facultad de la Universidad de Zaragoza.
- Todos los exámenes duran 90 minutos.
- El primer día de las pruebas se hacen los tres exámenes de las materias comunes: Lengua, Historia de España e Inglés.
- Los demás exámenes se reparten entre los dos días siguientes.
- Un profesor del instituto les acompaña durante todas las pruebas.

ADVERTENCIAS

- **PUNTUALIDAD:** deben estar siempre media hora antes del comienzo de cada examen.
- Deben llevar a todos los exámenes:
 - El DNI
 - El resguardo del abono de las tasas de EvAU
 - Etiquetas con código de barras identificativo del estudiante y su DNI
 - Bolígrafo o pluma de tinta azul y/o negra
- Los estudiantes no podrán llevar libros, apuntes, tippex ni ningún tipo de reloj, móvil, o cualquier otro tipo de sistema de comunicación electrónico o telemático. **No pulseras.**
- Frente al fraude electrónico: Detectores de frecuencias
- Durante la duración del examen, no podrán llevarse el enunciado del examen
- Tras la finalización del examen, se facilitará a quién lo solicite, copia del enunciado.

ADVERTENCIAS

- **Los estudiantes que copien** durante la realización de algún examen o tengan a su alcance cualquier tipo de “chuleta” serán expulsados de la sala y **calificados como NO APTOS en la evaluación.**
- Por los errores ortográficos, la falta de limpieza en la presentación y la redacción defectuosa podrá bajarse la calificación hasta un punto.
- **Si el estudiante no se presenta a alguno de los ejercicios** de la fase obligatoria, en la calificación correspondiente figurará “NO PRESENTADO [NP]”, pero a efectos del cálculo de la nota media **computará como cero.**

NOTAS EvAU

- Las notas se entregarán:
 - Convocatoria ordinaria: 17 de junio.
 - Convocatoria extraordinaria: 16 de septiembre.
- Consulta de resultados: se podrán consultar de forma personalizada con las claves de usuario y contraseñas enviadas por correo a cada alumno en la dirección <http://www.unizar.es> → Secretaria virtual
- Papeleta de calificaciones: En ellas figura la nota de Acceso (fase obligatoria = hasta 10 puntos) y las calificaciones obtenidas en las materias de la fase voluntaria, pero no la nota de Admisión (hasta 14 puntos).

PAPELETA DE CALIFICACIONES

- La papeleta será electrónica, en formato de PDF, y se podrá descargar en la misma página de consulta de resultados <http://www.unizar.es> → Secretaria virtual
- Inicialmente la papeleta tendrá carácter provisional.
- Quienes no soliciten segunda corrección, podrán descargarse la papeleta definitiva una vez finalización el plazo de solicitud de segunda corrección
- Quienes opten por solicitar segunda corrección, obtendrán la papeleta definitiva cuando se publiquen los resultados de la segunda corrección.

RECLAMACIONES

- CONSEJOS en caso de querer reclamar alguna calificación:
 - Hablar siempre con el profesor de la materia para valorar si reclamar o no.
 - No reclamar sin motivos fundados: a veces el segundo corrector baja la nota.
- TIPOS DE RECLAMACIÓN:
 - 1. Reclamación a la comisión organizadora:** sólo debe hacerse si el problema deriva de las condiciones en que se ha realizado el examen (prácticamente nunca).
 - 2. Solicitar una segunda corrección del examen** (reclamación normal).

SEGUNDA CORRECCIÓN

- Se podrá solicitar del 18 al 22 de junio y del 17 al 21 de septiembre.
- El ejercicio será corregido por profesores distintos a los de la primera corrección
- La calificación final será la media de las dos correcciones.
- **Si existiera una diferencia de dos o más puntos entre ambas calificaciones se efectuará de oficio una tercera corrección**
- La calificación final será la media de las tres correcciones.
- Publicación de resultados de la segunda corrección: 30 de junio y 28 de septiembre de 2020

**OPCIÓN ALTERNATIVA A LOS
GRADOS UNIVERSITARIOS**

**CICLOS
FORMATIVOS DE
GRADO
SUPERIOR**

GRADO SUPERIOR

- Acceso directo con el Título de Bachillerato (60% de las plazas)
- Sin título de Bachillerato con prueba de acceso (19 años en el 2020) (20 % de las plazas)
- El otro 20% de las plazas es para los que acceden desde un Grado Medio
- La familias Profesionales y toda la información necesaria la tenéis en:
<http://fp.educaragon.org>

PRUEBA DE ACCESO A GRADO SUPERIOR

- Inscripción del **20 al 24 de febrero** en la aplicación <http://servicios.aragon.es/inmf/>. Una vez realizado el pago (tasa: 19,73 euros) se entrega la solicitud junto con la documentación exigida al IES que corresponda en función de la parte específica elegida
- Realización de las pruebas: 7 y 8 de mayo. Tiene 2 partes:
 - Común: Matemáticas, Lengua Extranjera (inglés o francés) y Lengua Castellana y Literatura
 - Parte específica (depende del Ciclo Formativo al que se quiera acceder) Se eligen 2 materias entre 3 posibles

Pruebas de acceso de grado superior

Opciones de la parte específica

OPCIONES	MATERIAS (Elegir dos de las indicadas)	FAMILIAS PROFESIONALES A LAS QUE DA ACCESO
A)	CIENCIAS Química Biología Ciencias de la tierra y del medio ambiente	- QUÍMICA. - ACTIVIDADES FÍSICAS Y DEPORTIVAS. - AGRARIA. - IMAGEN PERSONAL. - MARÍTIMO-PESQUERA - SANIDAD. - SEGURIDAD Y MEDIO AMBIENTE -INDUSTRIAS ALIMENTARIAS.
B)	TECNOLOGÍA Física Dibujo Técnico II Tecnología Industrial II	- INFORMÁTICA Y COMUNICACIONES. -EDIFICACIÓN Y OBRA CIVIL. -FABRICACIÓN MECÁNICA. -INSTALACIÓN Y MANTENIMIENTO. -ELECTRICIDAD Y ELECTRÓNICA. - MADERA, MUEBLE Y CORCHO. - ARTES GRÁFICAS. -TRANSPORTE Y MANTENIMIENTO DE VEHÍCULOS. -TEXTIL, CONFECCIÓN Y PIEL. -IMAGEN Y SONIDO. - INDUSTRIAS EXTRACTIVAS - VIDRIO Y CERÁMICA - ARTE Y ARTESANÍA -ENERGÍA Y AGUA.
C)	HUMANIDADES Y CIENCIAS SOCIALES Economía de la empresa Geografía Segunda Lengua Extranjera	-ADMINISTRACIÓN Y GESTIÓN. -COMERCIO Y MARKETING. -HOSTELERÍA Y TURISMO. -SERVICIOS SOCIOCULTURALES Y A LA COMUNIDAD.

IES GALLICUM ZUERA

