

# EVALUACIÓN FINAL DE BACHILLERATO



# AGENDA

- Matrícula
- EvAU
- Ponderaciones
- Pruebas

# MATRÍCULA

## MATERIAS COMUNES (Fase Obligatoria)

- Historia de España
- Lengua y Literatura
- Lengua Extranjera (cursada)

# MATRÍCULA

## CIENCIAS Y TECNOLOGÍA

**MATERIAS TRONCALES DE 2º BTO.** *HISTORIA DE ESPAÑA (3h), LENGUA CASTELLANA Y LITERATURA (4h), INGLÉS (3h), TUTORÍA (1h).*

NO se admitirán cambios una vez comenzado el curso escolar.

CIENCIAS. Matemáticas II (4h)	TECNOLOGÍA. Matemáticas II (4h)
<b>TRONCALES DE OPCIÓN.</b> Elegir 2, numerando por orden de preferencia	<b>TRONCALES DE OPCIÓN.</b> Elegir 2, numerando por orden de preferencia
Biología (4h)	Geología (4h)
Geología (4h)	Física (4h)
Química(4h)	Dibujo Técnico II (4h)

### MATERIAS ESPECÍFICAS PARA CIENCIAS Y TECNOLOGÍA

OPCIÓN A	
Elegir UNA	Elegir UNA
Tecnología Industrial II (4h)	Francés II (3 h)
Fundamentos de Administración y Gestión (4h)	TIC II* (plazas limitadas)(3 h)
Geología (4h)	Ciencias de la Tierra y del Medio Ambiente(3 h)
Física (4h)	Psicología(3 h)
Química (4h)	
Historia de la Filosofía (4h)	



OPCIÓN B	
Elegir DOS	Elegir UNA
Francés II (3h)	Hª y cultura de Aragón (1h)
TIC II *(plazas limitadas) (3h)	Proyecto innovación integrado(1h)
Ciencias de la Tierra y M.A.(3h)	Religión Católica(1h)
Psicología (3h)	Religión Evangélica(1h)
	Religión Musulmana(1h)
	Religión Judía(1h)
	Pensam., Sociedad y Ciudadanía(1h)

Verde: Troncal según Bachillerato (Fase Obligatoria / Voluntaria)

Rojo: No EVAU

# MATRÍCULA HUMANIDADES Y CCSS

**MATERIAS TRONCALES DE 2º BTO.** *HISTORIA DE ESPAÑA (3h), LENGUA CASTELLANA Y LITERATURA (4h), INGLÉS (3h), TUTORÍA (1h).*

NO se admitirán cambios una vez comenzado el curso escolar.

<b>HUMANIDADES.</b> Historia de la Filosofía (4h) <b>Latín II (4 h)</b>	<b>CIENCIAS SOCIALES</b> <b>Matemáticas aplicadas a las CCSS II (4h)</b> Historia de la Filosofía (4h)
<b>MATERIA DE OPCIÓN. Elegir Una</b>	<b>MATERIA DE OPCIÓN. Elegir Una</b>
Historia del Arte (4h)	Historia del Arte (4h)
Economía de la Empresa (4h)	Economía de la Empresa (4h)

## MATERIAS ESPECÍFICAS PARA HUMANIDADES Y CIENCIAS SOCIALES

OPCIÓN A	
Elegir UNA	Elegir UNA
Geografía (4h)	Francés II (3 h)
Griego II (4h)	<b>TIC II (plazas limitadas) (3 h)</b>
<b>Fundamentos de Administración y Gestión (4h)</b>	Ciencias de la Tierra y del Medio Ambiente (3 h)
	Psicología (3 h)
	Historia de la música (3h)

OPCIÓN B	
Elegir DOS	Elegir UNA
Francés II (3h)	<b>Hª y cultura de Aragón (1h)</b> <b>Pensamiento., Sociedad y Ciudadanía (1h)</b>
<b>TIC II (plazas limitadas) (3h)</b>	<b>Proyecto innovación integrado (1h)</b>
Ciencias de la Tierra y Medio Ambiente (3h)	Religión Católica (1h)
Psicología (3h)	Religión Evangélica (1h)
	Religión Musulmana (1h)
	Religión Judía (1h)

Verde: Materias Fase Obligatoria / Voluntaria

Rojo: No EvAU

# SIMULACIÓN

BACHILLERATO	Primer Curso										Segundo Curso								
	<u>E.F.</u>	Fil.	<u>Len</u>	<u>Ing.</u>	Mat	FQ	BIO	CCT	ANT	<u>Rel</u>	<u>His</u>	<u>Len</u>	<u>Idio</u>	Mat	Fis	Bio	Qui	FAG	PSC
ALUMNO CON FAG (1 ASIG FASE VOLUNT)	10	10	9	9	9	9	9	9	9	10	9	9	9	9	9	9		10	10
ALUMNO CON QUIM (1 ASIG FASE VOLUNT)	10	10	9	9	9	9	9	9	9	10	9	9	9	9	9	9	6		10
ALUMNO CON QUIM (2 ASIG FASE VOLUNT)	10	10	9	9	9	9	9	9	9	10	9	9	9	9	9	9	6		10

<u>EvAU</u>	FASE OBLIGATORIA				FASE VOLUNTARIA	
	HIS	LEN	IDIOM	MAT	FIS	QUIM
1 ASIGNATURA FASE VOLUNT	9	9	10	5	9	
2 ASIGNATURA FASE VOLUNT	9	9	10	5	9	9

Media FINAL	Nota <u>EvAU</u> FO	Nota Acceso	Nota Admisión	Diferencia
9,28	8,25	8,87	11,67	
9,06	8,25	8,73	11,53	0,14
9,06	8,25	8,73	12,33	0,67

# PREINSCRIPCIÓN

- Los alumnos de 2º Bachillerato, del último curso del CFGS y alumnos de cursos anteriores deben presentarla en el instituto para que se incluya en la aplicación PAUNET.
- Deben entregarla a los tutores hasta el día 6 de febrero inclusive.
- Es importante que rellenen todos los datos con atención, especialmente la dirección postal y de correo electrónico.
- Posteriormente, seguramente en abril, recibirán una carta con las contraseñas para consultar resultados de la EvAU e inscribirse en la Universidad de Zaragoza.

# EvAU

Fase Obligatoria (de 0 a 10 puntos)

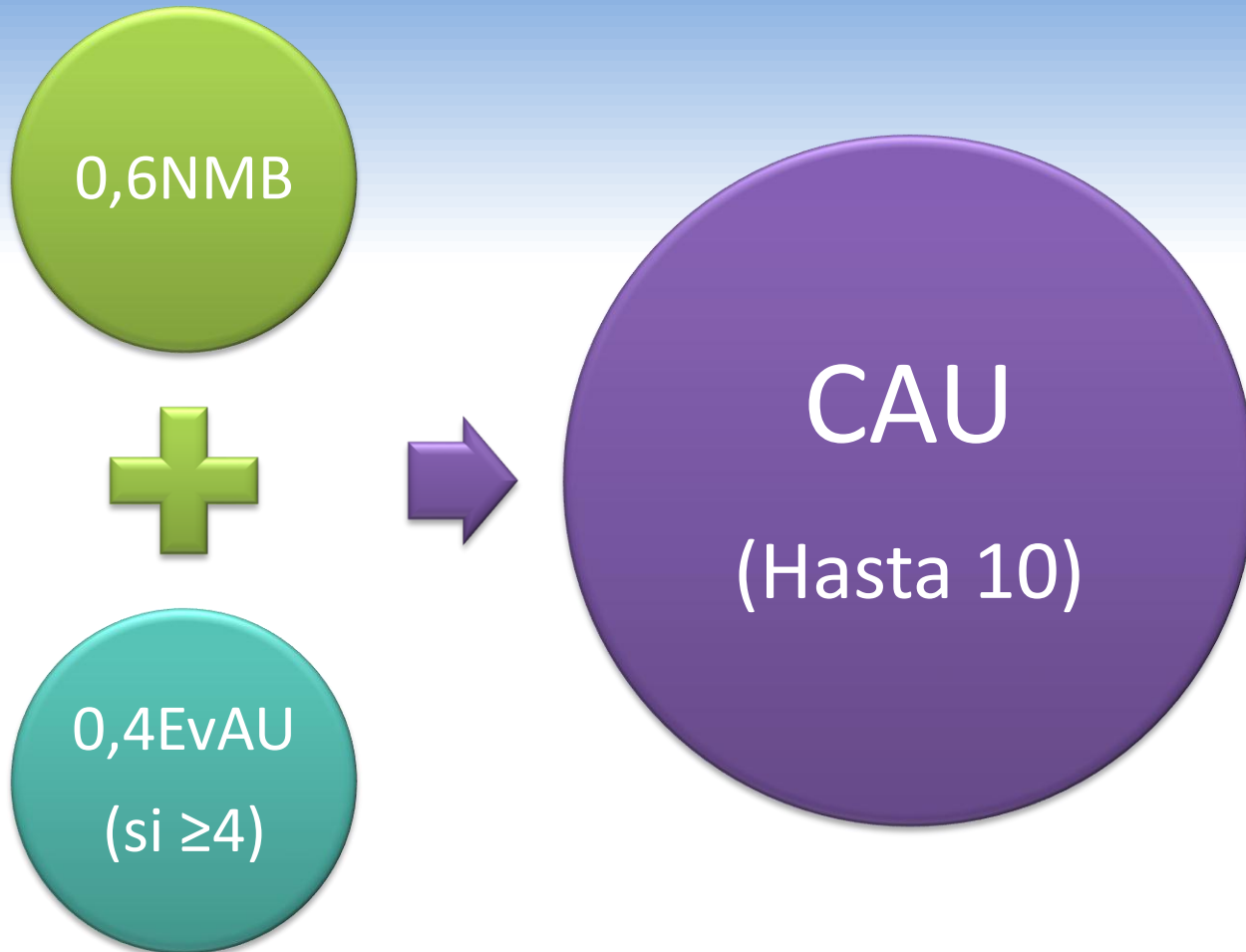
- 4 materias troncales CURSADAS

Fase Voluntaria ( de 10 a 14 puntos)

- 2 materias troncales de opción  
CURSADAS O NO CURSADAS
- Pueden presentarse a entre 2 ó 4 exámenes  
y se ponderan las 2 mejores notas



# CAU (Calificación acceso Universidad)



# EvAU

Nota de  
acceso

- hasta 10 puntos
- Validez siempre

Nota de  
admisión

- hasta 14 puntos
- Validez de 2 años

# Asignaturas a examinar en la EvAU de 0 a 10 que dan acceso a la Universidad

Total: 4 materias cursadas

Comunes para los tres Bachilleratos (3)

- Lengua Castellana y Literatura II
- Lengua extranjera II (inglés, francés o alemán)
- Historia de España

Troncales según Bachillerato (1)

- Matemáticas II (bachillerato de Ciencias)
- Matemáticas aplicadas a las Ciencias Sociales (bachillerato de CCSS)
- Latín II (bachillerato de Humanidades)

# Asignaturas a examinar en la EvAU que puntúan de 10 a 14

Comunes y Troncal según bachillerato+

Troncales de opción en **Ciencias** a elegir  
entre:

- Biología
- Química
- Física
- Geología
- Dibujo Técnico II
- Lengua extranjera (distinta de la de la examinada en la fase obligatoria)

**Cursadas o no cursadas**

**Máximo cuatro materias**

Es posible materias de otros bachilleratos

# Asignaturas a examinar en la EvAU que puntúan de 10 a 14

Comunes y Troncal según bachillerato+

Troncales de opción en **Humanidades y Ciencias Sociales** a elegir entre:

- Economía de la Empresa
- Geografía
- Griego II
- Historia del Arte
- Historia de la Filosofía
- Lengua extranjera (distinta de la de la examinada en la fase obligatoria)

**Cursadas o no cursadas**

**Máximo cuatro materias**

Es posible materias de otros bachilleratos

# Cálculo calificación admisión

Nota de admisión (**NA**) hasta 14 que se calculará:

$$NA = 0,6 * NMB + 0,4 EvAU + a * M1 + b * M2$$

- NMB= Nota media de Bachiller
- EvAU=Evaluación Acceso Universidad
- M1, M2= Las dos mejores calificaciones de las materias superadas
- a, b= parámetros de ponderación (entre 0,1 y 0,2) de aplicación sobre las **materias superadas**

## EJEMPLO:

María ha cursado el bachiller de la modalidad de ciencias. Quiere cursar el grado en Fisioterapia y si no obtuviera plaza elige en segunda opción el grado en Química.

<b>Fase Obligatoria</b>		<b>Fase Voluntaria</b>		<b>Fisioterapia</b>		<b>Química</b>	
Lengua C. y Literatura	8	Química	8.3	0.2	1.66	0.2	1.66
Historia	9	Biología	7.7	0.2	1.54	0,2	1,54
Idioma II (Inglés)	7	Matemáticas II	8	0.15	1.20	0.2	1.6
Matemáticas II	8						
<b>Nota Fase Gral.</b>	<b>8</b>						
<b>Expediente Bachiller</b>	<b>8</b>						
<b>Nota Acceso</b>	<b>8</b>	<b>Materias ponderadas</b>		<b>3.20</b>		<b>3.26</b>	
		<b>Nota admisión</b>		<b>11,20</b>		<b>11.26</b>	

## EJEMPLO:

Pedro ha cursado el bachiller de la modalidad de ciencias sociales. Quiere cursar la programación conjunta DADE y si no obtuviera plaza elige en segunda opción el grado en Derecho.

<b>Fase Obligatoria</b>		<b>Fase Voluntaria</b>		<b>DADE</b>		<b>Derecho</b>	
Lengua C. y Literatura	8	Economía Empresa	8.3	0.2	1.66	0.2	1.66
Historia	9	Latín II	7.7	0.2	1,54	0,2	1,54
Idioma II (Inglés)	7	Matemáticas II	9	0.2	1.80	0.1	0,90
Matemáticas Aplicadas	8	Matemáticas Aplicadas	8	0.2	1.60	0.2	1.60
<b>Nota Fase Gral.</b>	<b>8</b>						
<b>Expediente Bachiller</b>	<b>8</b>						
<b>Nota Acceso</b>	<b>8</b>	<b>Materias ponderadas</b>		<b>3.46</b>		<b>3.26</b>	
		<b>Nota admisión</b>		<b>11,46</b>		<b>11.26</b>	



## EJEMPLO:

Jaime ha cursado el bachiller de la modalidad de humanidades. Quiere cursar el grado en Derecho y si no obtuviera plaza elige en segunda opción el grado en Periodismo.

<b>Fase Obligatoria</b>		<b>Fase Voluntaria</b>		<b>DERECHO</b>		<b>PERIODISMO</b>	
Lengua C. y Literatura	6	Historia de la Filosofía	7	0.2	1.4	0.2	1.4
Historia	7	Geografía	6	0.1	0.6	0.2	1.2
Inglés	6	Latín II	4	0.2	-	0.2	-
Latín II	4	Lengua C. y Literatura	6	-	-	0.2	1.2
<b>Nota Fase Gral.</b>	<b>5.75</b>						
<b>Expediente Bachiller</b>	<b>5.5</b>						
<b>Nota Acceso</b>	<b>5.6</b>	<b>Materias ponderadas</b>		<b>2</b>		<b>2.6</b>	
		<b>Nota admisión</b>		<b>7.6</b>		<b>7.2</b>	

# Mejorar calificación

- Si se quiere subir **nota de acceso**, se deberá presentar a las 4 materias de la fase obligatoria. No baja nota.
- Si se quiere subir **nota de admisión**, podrá presentarse al menos a una de las materias que tienen ponderación.
- Si se presenta solo a la materia troncal según bachillerato en convocatorias posteriores a la superación de la EvAU, la calificación obtenida servirá para mejorar en su caso, la nota de admisión, pero no modifica la nota de acceso.

# Ponderaciones

- Ponderaciones

# PONDERACIONES CIENCIAS

Grados / Programaciones Conjuntas	RAMA DE CONOCIMIENTO	Lengua Castellana y Literatura II	Historia de España II	Lengua Extranjera II: INGLÉS	Lengua Extranjera II: FRANCÉS	Lengua Extranjera II: ALEMÁN	Matemáticas II	Biología	Geología	Física	Química
	Biotecnología (Z)	C						0,2	0,2	0,15	0,2
Ciencia y Tecnología los Alimentos (Z)	C						0,2	0,2	0,15	0,2	0,2
Ciencias Ambientales (H)	C						0,2	0,2	0,2	0,2	0,2
Física (Z)	C						0,2	0,2	0,2	0,2	0,2
Geología (Z)	C						0,2	0,2	0,2	0,2	0,2
Matemáticas (Z)	C						0,2	0,15	0,15	0,2	0,15
Programa conjunto Física/Matemáticas (FisMat) (Z)	C						0,2	0,15	0,15	0,2	0,2
Óptica y Optometría (Z)	C						0,2	0,2	0,15	0,2	0,2
Química (Z)	C						0,2	0,2	0,2	0,2	0,2

# PONDERACIONES CIENCIAS DE LA SALUD

Grados / Programaciones Conjuntas	RAMA DE CONOCIMIENTO	Lengua Castellana y Literatura II	Historia de España II	Lengua Extranjera II: INGLÉS	Lengua Extranjera II: FRANCÉS	Lengua Extranjera II: ALEMÁN	Matemáticas II	Biología	Geología	Física	Química	Dibujo Técnico II	Matemáticas Aplicadas CC.SS. II	Historia de la Filosofía	Economía de la Empresa	Latín II	Griego II
	Enfermería (H, T, Z)	CS						0,15	0,2	0,1	0,1	0,2					
Fisioterapia (Z)	CS						0,15	0,2	0,1	0,2	0,2						
Medicina (H, Z)	CS						0,15	0,2	0,1	0,15	0,2						
Nutrición Humana y Dietética (H)	CS						0,15	0,2	0,1	0,1	0,2						
Odontología (H)	CS						0,15	0,2	0,1	0,15	0,2						
Psicología (T) *	CS						0,15	0,2	0,1	0,15	0,2		0,2	0,2	0,2	0,2	0,2
Terapia Ocupacional (Z)	CS						0,15	0,2	0,1	0,15	0,2						
Veterinaria (Z)	CS						0,15	0,2	0,1	0,15	0,2						



# PONDERACIONES ARTES Y HUMANIDADES

Grados / Programaciones Conjuntas	ÁREA DE CONOCIMIENTO																					
	Idioma Castellano y Literatura II	Historia de España II	Idioma Extranjera II: INGLÉS	Idioma Extranjera II: FRANCÉS	Idioma Extranjera II: ALEMÁN	Matemáticas II	Filología	Geología	Física	Química	Dibujo Técnico II	Matemáticas Aplicadas CC.SS. II	Historia de la Filosofía	Economía de la Empresa	Latín II	Derecho II	Geografía	Historia del Arte	Instrumentos de Arte II	Historia Audiovisual II	Artes Escénicas	Idioma
Bellas Artes (T)	AH										0,2	0,1	0,2	0,1	0,2	0,2	0,1	0,2	0,2	0,2	0,1	0,2
Estudios Ingleses (Z)	AH		0,2									0,1	0,2	0,1	0,2	0,2	0,2	0,15	0,1	0,1	0,1	0,1
Estudios Clásicos (Z)	AH	0,2										0,1	0,2	0,1	0,2	0,2	0,2	0,15	0,1	0,1	0,1	0,1
Filología Hispánica (Z)	AH	0,2										0,1	0,2	0,1	0,2	0,2	0,2	0,15	0,1	0,1	0,1	0,1
Filosofía (Z)	AH											0,1	0,2	0,1	0,2	0,2	0,2	0,15	0,1	0,1	0,1	0,1
Historia (Z)	AH		0,2									0,1	0,2	0,1	0,2	0,2	0,2	0,2	0,2	0,1	0,1	0,1
Historia del Arte (Z)	AH		0,2									0,1	0,2	0,1	0,2	0,2	0,2	0,2	0,2	0,2	0,1	0,2
Lenguas Modernas (Z)	AH			0,2	0,2	0,2						0,1	0,2	0,1	0,2	0,2	0,2	0,15	0,1	0,1	0,1	0,1

# PONDERACIONES CIENCIAS SOCIALES Y JURÍDICAS

Grados / Programaciones Conjuntas	RAMA DE CONOCIMIENTO																					
	Lengua Castellana y Literatura II	Historia de España II	Lengua Extranjera II: INGLÉS	Lengua Extranjera II: FRANCÉS	Lengua Extranjera II: ALEMÁN	Matemáticas II	Biología	Geología	Física	Química	Dibujo Técnico II	Matemáticas Aplicadas CC.SS. II	Historia de la Filosofía	Economía de la Empresa	Latín II	Griego II	Geografía	Historia del Arte	Fundamentos de Arte II	Cultura Audiovisual II	Artes Escénicas	Diseño
Administr. y Dirección Empresas (H,T,Z)						0,2	0,1	0,1	0,1	0,1	0,1	0,2	0,1	0,2	0,1	0,1	0,1	0,1	0,1	0,1	0,1	0,1
Ciencias Actividad Física y del Deporte (H)						0,1	0,2	0,1	0,2	0,1	0,1	0,2	0,1	0,15	0,1	0,1	0,2	0,1	0,1	0,1	0,15	0,1
Derecho (Z)						0,1	0,1	0,1	0,1	0,1	0,1	0,2	0,2	0,2	0,2	0,2	0,1	0,1	0,1	0,1	0,1	0,1
Economía (Z)						0,2	0,1	0,1	0,1	0,1	0,1	0,2	0,1	0,2	0,1	0,1	0,1	0,1	0,1	0,1	0,1	0,1
Finanzas y Contabilidad (Z)						0,2	0,1	0,1	0,1	0,1	0,1	0,2	0,1	0,2	0,1	0,1	0,1	0,1	0,1	0,1	0,1	0,1
Gestión y Administración Pública (H)						0,2	0,1	0,1	0,1	0,1	0,1	0,2	0,1	0,2	0,1	0,1	0,1	0,1	0,1	0,1	0,1	0,1
Geografía y Ordenación del Territorio (Z)						0,1	0,1	0,2	0,1	0,1	0,1	0,1	0,2	0,2	0,15	0,15	0,2	0,2	0,2	0,1	0,1	0,1
Información y Documentación (Z)		0,2				0,1	0,1	0,1	0,1	0,1	0,1	0,1	0,2	0,1	0,2	0,2	0,2	0,1	0,1	0,15	0,1	0,1
Magisterio en Educación Infantil (H, T, Z)		0,2				0,2	0,1	0,1	0,1	0,1	0,1	0,2	0,1	0,1	0,2	0,1	0,1	0,1	0,2	0,1	0,1	0,1
Magisterio en Educación Primaria (H, T, Z)		0,2				0,2	0,1	0,1	0,1	0,1	0,1	0,2	0,1	0,1	0,2	0,1	0,1	0,1	0,2	0,1	0,1	0,1
Marketing e Investigación de Mercados (Z)						0,2	0,1	0,1	0,1	0,1	0,1	0,2	0,1	0,2	0,1	0,1	0,1	0,1	0,1	0,1	0,1	0,1
Periodismo (Z)		0,2				0,1	0,1	0,1	0,1	0,1	0,1	0,2	0,2	0,2	0,2	0,2	0,2	0,1	0,1	0,2	0,1	0,1
Programa conjunto ADE/Derecho (DADE) (Z)						0,2	0,1	0,1	0,1	0,1	0,1	0,2	0,1	0,2	0,2	0,1	0,1	0,1	0,1	0,1	0,1	0,1
Relac. Laborales y Recursos Humanos (Z)						0,1	0,1	0,1	0,1	0,1	0,1	0,2	0,1	0,2	0,1	0,1	0,2	0,1	0,1	0,1	0,1	0,1
Trabajo Social (Z)						0,1	0,1	0,1	0,1	0,1	0,1	0,2	0,1	0,2	0,1	0,1	0,2	0,1	0,1	0,1	0,1	0,1
Turismo (Z)			0,2	0,2	0,2	0,1	0,1	0,1	0,1	0,1	0,1	0,2	0,2	0,2	0,15	0,1	0,2	0,2	0,2	0,1	0,15	0,1



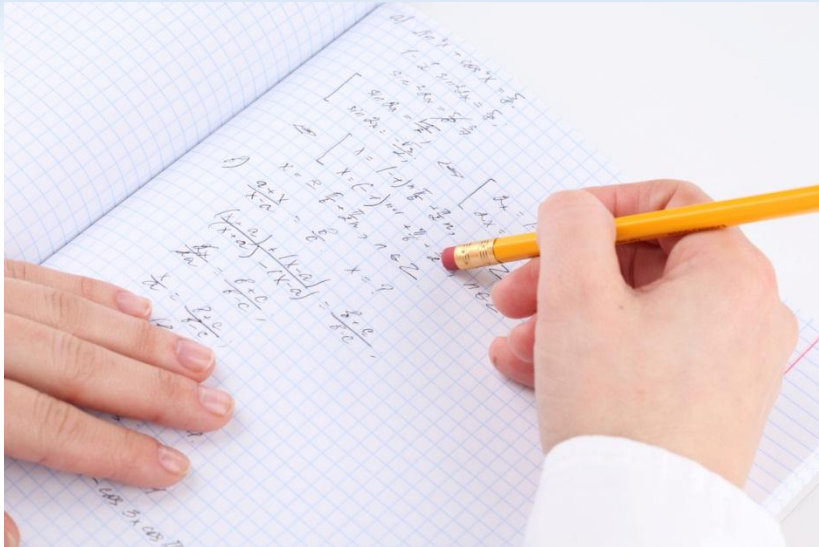
# GRADOS

- La oferta educativa que la Universidad de Zaragoza propone la pueden ver en <https://estudios.unizar.es/>
- Pueden encontrar más información de estos grados y otros ofertados en otras universidades, así como plazos para inscribirse en estas universidades y muchos otros datos en: <https://orienta.ibercaja.es/>

# Notas de corte

**Julio de 2018**

**Diciembre de 2018**



# UNIVERSIDAD DE ZARAGOZA. 2018/2019

## NOTAS MINIMAS DE INGRESO. GRADOS

	CUPO GENERAL <sup>(1)</sup>	TITULADOS	MAYORES 25 AÑOS	MAYORES 40 AÑOS	MAYORES 45 AÑOS	DISCAPACITADOS	DEPORTISTAS
<b>TITULACIONES ZARAGOZA</b>							
ADMINISTRACIÓN Y DIRECCIÓN DE EMPRESAS	7,263 S	5,00	5,000				
BIOTECNOLOGÍA	12,507 J	5,00	5,000		5,000	5,000	5,000
CIENCIA Y TECNOLOGÍA DE LOS ALIMENTOS	7,606 J	5,00					5,000
DERECHO	8,716 J	5,00	5,000	5,000	5,000	5,000	5,000
ECONOMÍA	5,000	5,00	5,000				
ENFERMERÍA	10,856 J	8,29 J	6,080 PV J	5,000	5,000	5,000	6,737 b S
ESTUDIOS CLÁSICOS	5,000	7,30 J					
ESTUDIOS EN ARQUITECTURA	6,834 S	5,00					
ESTUDIOS INGLESES	5,750 S	5,00				5,000	
FILOLOGÍA HISPÁNICA	5,000	5,00			5,000		
FILOSOFÍA	5,000	7,55 J			7,250 J		
FINANZAS Y CONTABILIDAD	5,000	5,00	5,000	5,000			
FÍSICA	11,042 J	5,00				5,000	5,000
FISIOTERAPIA	10,832 J	8,29 J	5,970 PV J	5,000	5,000	5,000	6,998 b J
GEOGRAFÍA Y ORDENACIÓN DEL TERRITORIO	5,000	7,65 S	5,000				
GEOLOGÍA	5,000	5,00					
HISTORIA	5,000	7,28 J	5,000	5,000		5,000	
HISTORIA DEL ARTE	5,000	7,01 J	5,000			5,000	
INFORMACIÓN Y DOCUMENTACIÓN	5,000	5,00					
INGENIERÍA DE TECNOLOGÍAS INDUSTRIALES	5,000	5,00					
INGENIERÍA ELÉCTRICA	5,000	5,00		5,000			
INGENIERÍA ELECTRÓNICA Y AUTOMÁTICA	5,000	5,00					
INGENIERÍA EN DISEÑO INDUSTRIAL Y DESARROLLO DE PRODUCTO	9,606 J	5,00	5,000			5,000	5,000
INGENIERÍA EN TECNOLOGÍAS Y SERVICIOS DE TELECOMUNICACIÓN	5,000	5,00					
INGENIERÍA INFORMÁTICA	9,765 J	7,31 J	5,000	5,000		5,000	
INGENIERÍA MECÁNICA	5,000	5,00					
INGENIERÍA QUÍMICA	5,000	6,84 S					
LENGUAS MODERNAS	5,000	5,00				5,000	
MAGISTERIO EN EDUCACIÓN INFANTIL	8,925 J	6,87 J	5,000	5,000	5,000	5,000	
MAGISTERIO EN EDUCACIÓN PRIMARIA	8,960 J	7,28 J	5,000		5,000		5,000
MARKETING E INVESTIGACIÓN DE MERCADOS	6,208 J	5,00				5,000	5,000
MATEMÁTICAS	10,532 J	5,00				5,000	
MEDICINA	12,511 J	9,44 J	7,540 NPV J			5,000	9,935 g J
ÓPTICA Y OPTOMETRÍA	5,000	5,00	5,000				
PERIODISMO	10,472 J	7,46 J	5,000			5,000	
PROGRAMA CONJUNTO DERECHO-ADE	11,991 J		5,000				11,039 c J
PROGRAMA CONJUNTO FÍSICA-MATEMÁTICAS	13,429 J						
QUÍMICA	6,389 J	5,00	5,000				
RELACIONES LABORALES Y RECURSOS HUMANOS	5,000	5,00	5,000	5,000			
TERAPIA OCUPACIONAL	6,815 J	5,00	5,000				5,000
TRABAJO SOCIAL	6,572 S	5,00	5,000	5,000	5,000		
TURISMO	5,000	7,08 S	5,000				
VETERINARIA	10,925 J	8,31 J	5,000			5,000	5,000

# NOTAS MINIMAS DE INGRESO. GRADOS

	CUPO GENERAL(1)	TITULADOS	MAYORES 25 AÑOS	MAYORES 40 AÑOS	MAYORES 45 AÑOS	DISCAPACITADOS	DEPORTISTAS
<b>TITULACIONES LA ALMUNIA</b>							
ARQUITECTURA TÉCNICA	5,000			5,000			
INGENIERÍA CIVIL	5,000	5,00					
INGENIERÍA DE ORGANIZACIÓN INDUSTRIAL	5,000	5,00					
INGENIERÍA MECATRÓNICA	5,449 S						
<b>TITULACIONES HUESCA</b>							
ADMINISTRACIÓN Y DIRECCIÓN DE EMPRESAS	5,000	5,00	5,000				
CC. DE LA ACTIVIDAD FÍSICA Y DEL DEPORTE	9,975 J	5,00				5,000	5,000
CIENCIAS AMBIENTALES	5,000	5,00	5,000				
ENFERMERÍA	10,363 J	7,99 J	7,490 NPV J	8,100 J			5,000
GESTIÓN Y ADMINISTRACIÓN PÚBLICA	5,000	8,17 J	7,980 NPV J	5,000		5,000	
INGENIERÍA AGROALIMENTARIA Y DEL MEDIO RURAL	5,000	5,00					
MAGISTERIO EN EDUCACIÓN INFANTIL	5,000	5,00				5,000	
MAGISTERIO EN EDUCACIÓN PRIMARIA	7,203 J	7,03 J	5,000			5,000	
MEDICINA	12,379 J	9,42 J	6,300 PV J			7,435 S	5,472 a J
NUTRICIÓN HUMANA Y DIETÉTICA	6,769 J	8,30 J	5,000		5,000		5,000
ODONTOLOGÍA	11,430 J	9,16 J	6,500 NPV J			5,000	6,111 c J
<b>TITULACIONES TERUEL</b>							
ADMINISTRACIÓN Y DIRECCIÓN DE EMPRESAS	5,000						
BELLAS ARTES	5,000	5,00					
ENFERMERÍA	10,017 J	7,59 J	6,690 PV J	5,000		5,000	5,000
INGENIERÍA ELECTRÓNICA Y AUTOMÁTICA	5,000						
INGENIERÍA INFORMÁTICA	5,000	5,00					
MAGISTERIO EN EDUCACIÓN INFANTIL	5,000	5,00					
MAGISTERIO EN EDUCACIÓN PRIMARIA	5,000	5,00	5,000				
PSICOLOGÍA	8,582 J	5,00	5,000			5,000	5,000

(1) CUPO GENERAL: EvAU-PAU/Credencial Uned/FP

Datos: 31/12/2018 Fuente: adjudicación

**(J) : Fase ordinaria de junio/julio**

**(S): Fase extraordinaria de septiembre**

PV= Preferente acceso U.Z. Estudio vinculado con su opción de acceso.

PNV= Preferente acceso U.Z. Estudio no vinculado con su opción de acceso.

NPV= No acceso U.Z. Estudio vinculado con su opción de acceso.

NPNV= No acceso U.Z. Estudio no vinculado con su opción de acceso.

# FINAL DE CURSO

- Después de recoger las notas, se hace una reunión para los alumnos que vayan a examinarse de la EvAU, tanto en junio como en septiembre.
- Documentos que se les entregarán:
  - Solicitud del título de Bachillerato (unos 60 euros).
  - Modelo para abonar las tasas de la EvAU (unos 130 euros, más 30 euros por cada materia que se añada en la fase voluntaria a partir de la tercera).
  - Las etiquetas para los exámenes.
  - Instrucciones para los exámenes de la EvAU.
- Todos los alumnos deberán estar inscritos en la aplicación PAUNET a finales de mayo en convocatoria ordinaria o el principios de septiembre en convocatoria extraordinaria (el día exacto se informará más adelante).

# ¿Qué pasa si quiero cambiar alguna materia respecto a la preinscripción?

- **En la inscripción podrán realizarse cambios** de las materias de opción elegidas en el periodo de preinscripción **únicamente si lo permite el calendario de la prueba.**
- **Se podrá aumentar el número de materias de opción** a realizar respecto del de la preinscripción, **pero no disminuirlo.**
- Los estudiantes que no hayan realizado preinscripción sólo podrán realizar la inscripción de acuerdo con el calendario de la prueba ya establecido.

# PRUEBAS (EvAU)

	CONVOCATORIA ORDINARIA	CONVOCATORIA EXTRAORDINARIA
DÍAS DE CELEBRACIÓN	4, 5 Y 6 DE JUNIO	10, 11 Y 12 DE SEPTIEMBRE

- El calendario definitivo y las sedes se publican en marzo. Puede consultarse en <http://wzar.unizar.es/servicios/acceso>.
- Las pruebas se realizan en una facultad de la Universidad de Zaragoza.
- Todos los exámenes duran 90 minutos, excepto el de Dibujo Técnico que dura 120 minutos.
- El primer día de las pruebas se hacen los tres exámenes de las materias comunes: Lengua, Historia de España e Inglés.
- Los demás exámenes se reparten entre los dos días siguientes.
- Un profesor del instituto les acompaña durante todas las pruebas.

# ADVERTENCIAS

- **PUNTUALIDAD:** deben estar siempre media hora antes del comienzo de cada examen.
- Deben llevar a todos los exámenes:
  - El DNI
  - El resguardo del abono de las tasas de EvAU
  - Etiquetas con código de barras identificativo del estudiante y su DNI
  - Bolígrafo o pluma de tinta azul y/o negra
- No se permitirá llevar encima aparatos electrónicos, **relojes**, teléfonos móviles (encendidos o apagados), libros, apuntes, tippex. Todos estos objetos no permitidos serán considerados como "chuletas".



# ADVERTENCIAS

- **Los estudiantes que copien** durante la realización de algún examen o tengan a su alcance cualquier tipo de “chuleta” serán expulsados de la sala y **calificados como NO APTOS en la evaluación.**
- Por los errores ortográficos, la falta de limpieza en la presentación y la redacción defectuosa podrá bajarse la calificación hasta un punto.
- **Si el estudiante no se presenta a alguno de los ejercicios** de la fase obligatoria, en la calificación correspondiente figurará “NO PRESENTADO [NP]”, pero a efectos del cálculo de la nota media **computará como cero.**

# NOTAS EvAU

- Las notas se entregarán:
  - Convocatoria ordinaria: 12 de junio.
  - Convocatoria extraordinaria: 18 de septiembre.
- Consulta de resultados: se podrán consultar de forma personalizada con las claves de usuario y contraseñas enviadas por correo a cada alumno en la dirección <http://www.unizar.es> → Secretaria virtual
- Papeleta de calificaciones: se recogen en secretaría a partir de las fechas de publicación. En ellas figura la nota de Acceso (fase obligatoria = hasta 10 puntos) y las calificaciones obtenidas en las materias de la fase voluntaria, pero no la nota de Admisión (hasta 14 puntos).

# PAPELETA DE CALIFICACIONES

- Este año la papeleta será electrónica, en formato de PDF, y se podrá descargar en la misma página de consulta de resultados <http://www.unizar.es> → Secretaria virtual
- Inicialmente la papeleta tendrá carácter provisional.
- Quienes no soliciten segunda corrección, podrán descargarse la papeleta definitiva una vez finalización el plazo de solicitud de segunda corrección
- Quienes opten por solicitar segunda corrección, obtendrán la papeleta definitiva cuando se publiquen los resultados de la segunda corrección.

# RECLAMACIONES

- CONSEJOS en caso de querer reclamar alguna calificación:
  - Hablar siempre con el profesor de la materia para valorar si reclamar o no.
  - No reclamar sin motivos fundados: a veces el segundo corrector baja la nota.
- TIPOS DE RECLAMACIÓN:
  - 1. Reclamación a la comisión organizadora:** sólo debe hacerse si el problema deriva de las condiciones en que se ha realizado el examen (prácticamente nunca).
  - 2. Solicitar una segunda corrección del examen** (reclamación normal).

# SEGUNDA CORRECCIÓN

- Se podrá solicitar los días 13, 14 y 17 de junio y del 19, 20 y 23 de septiembre.
- El ejercicio será corregido por profesores distintos a los de la primera corrección
- La calificación final será la media de las dos correcciones.
- **Si existiera una diferencia de dos o más puntos entre ambas calificaciones se efectuará de oficio una tercera corrección**
- La calificación final será la media de las tres correcciones.
- Publicación de resultados de la segunda corrección: 25 de junio y 30 de septiembre de 2019

# GRADO SUPERIOR

- Acceso directo con el Título de Bachillerato (60% de las plazas)
- Sin título de Bachillerato con prueba de acceso (19 años en el 2019) (20 % de las plazas)
- El otro 20% de las plazas es para los que acceden desde un Grado Medio
- La familias Profesionales y toda la información necesaria la tenéis en:  
<http://fp.educaragon.org>

# PRUEBA DE ACCESO A GRADO SUPERIOR

- Inscripción del 18 al 22 de febrero en la aplicación <http://servicios.aragon.es/inmf/>. Una vez realizado el pago (tasa: 19,73 euros) se entrega la solicitud junto con la documentación exigida al IES que corresponda en función de la parte específica elegida
- Realización de las pruebas: 8 y 9 de mayo. Tiene 2 partes:
  - Común: Matemáticas, Lengua Extranjera (inglés o francés) y Lengua Castellana y Literatura
  - Parte específica (depende del Ciclo Formativo al que se quiera acceder) Se eligen 2 materias entre 3 posibles

# IES GALLICUM ZUERA

