

EVALUACIÓN FINAL DE BACHILLERATO



AGENDA

- Matrícula
- EvAU
- Ponderaciones
- Pruebas

MATRICULA

MATERIAS COMUNES (Fase Obligatoria)

- Historia de España
- Lengua y Literatura
- Lengua Extranjera (Inglés)

MATRICULA

CIENCIAS Y TECNOLOGÍA

CIENCIAS (Matemáticas II)		TECNOLOGÍA (Matemáticas II)	
TRONCALES DE OPCIÓN. Elegir 2, numerando la preferencia		TRONCALES DE OPCIÓN. Elegir 2, numerando la preferencia	
- Química		- Física	
- Biología		- Dibujo Técnico II	
- Geología		- Geología	
ESPECÍFICAS PARA AMBAS MODALIDADES. ELEGIR UNA DE LAS OPCIONES (Deben de sumar un total de 7 horas)			
OPCIÓN A		OPCIÓN B	
DE 4 HORAS. Elegir una	DE 3 HORAS. Elegir una	DE 3 HORAS. Elegir dos	DE 1 HORA. Elegir una
- Tecnología Industrial II	- <u>Francés II</u>	- <u>Francés II</u>	- Español , Sociedad y Ciudadanía
- FAG	- TIC II*	- TIC II	- <u>Hª</u> y cultura de Aragón
- Geología	- Ciencias de la Tierra y M.A.	- Ciencias de la Tierra y <u>M.A.</u>	- Proyecto innovación integrado
- Física	- <u>Psicología</u>	- <u>Psicología</u>	- Religión Católica
- Química			- Religión Evangélica
- Historia de la Filosofía			- Religión Musulmana
			- Religión Judía

Verde: Troncal según Bachillerato (Fase Obligatoria / Voluntaria)

Rojo: No EVAU

MATRÍCULA

HUMANIDADES Y CCSS

HUMANIDADES		CIENCIAS SOCIALES	
- Historia de la Filosofía - Latín II		- Historia de la Filosofía - Matemáticas aplicadas a las CCSS II	
MATERIAS DE OPCIÓN. Elegir una Si se selecciona la opción A con Geografía o <u>Griego</u> se debe indicar <u>cual</u> es la específica y la troncal.		MATERIAS DE OPCIÓN. Elegir una Si se selecciona la opción A con Geografía o <u>Griego</u> se debe indicar <u>cual</u> es la específica y la troncal.	
- Historia del ArteTRONCAL <input type="checkbox"/> ESPECÍFICA <input type="checkbox"/>		- Historia del Arte..... TRONCAL <input type="checkbox"/> ESPECÍFICA <input type="checkbox"/>	
- Econ. de la Empresa.....TRONCAL <input type="checkbox"/> ESPECÍFICA <input type="checkbox"/>		- Econ. de la <u>Empresa</u> TRONCAL <input type="checkbox"/> ESPECÍFICA <input type="checkbox"/>	
ESPECÍFICAS PARA AMBAS MODALIDADES. ELEGIR UNA DE LAS OPCIONES (Deben de sumar un total de 7 horas)			
OPCIÓN A (4+3 horas)		OPCIÓN B (3+3+1 horas)	
DE 4 HORAS. Elegir una. En Geografía o <u>Griego</u> indicar con las de arriba la troncal y la específica	DE 3 HORAS. Elegir una	DE 3 HORAS. Elegir dos	DE 1 HORA. Elegir una
- Geografía ..TRONCAL <input type="checkbox"/> ESPECÍFICA <input type="checkbox"/>	- <u>Francés II</u>	- <u>Francés II</u>	- Psosam . Soc. y Ciudadanía
- <u>Griego II</u> ... TRONCAL <input type="checkbox"/> ESPECÍFICA <input type="checkbox"/>	- <u>Música y Danza</u>	- <u>Música y Danza</u>	- <u>Música y cultura Aragón</u>
- Fundamentos Admón. y Gestión	- Ciencias Tierra y M.A.	- Ciencias Tierra y M.A.	- Proyecto innovación
	- <u>Psicología</u>	- <u>Psicología</u>	- Religión Católica
	- TIC II	TIC II	- Religión Evangélica
			- Religión Musulmana
			- Religión Judía

Verde: Troncal según Bachillerato (Fase Obligatoria / Voluntaria)

Rojo: No EvAU

SIMULACIÓN

BACHILLERATO	Primer Curso										Segundo Curso								
	<u>E.F.</u>	Fil.	<u>Len</u>	<u>Ing.</u>	Mat	FQ	BIO	CCT	ANT	<u>Rel</u>	<u>His</u>	<u>Len</u>	<u>Idio</u>	Mat	Fis	Bio	Qui	FAG	PSC
ALUMNO CON FAG (1 ASIG FASE VOLUNT)	10	10	9	9	9	9	9	9	9	10	9	9	9	9	9	9		10	10
ALUMNO CON QUIM (1 ASIG FASE VOLUNT)	10	10	9	9	9	9	9	9	9	10	9	9	9	9	9	9	6		10
ALUMNO CON QUIM (2 ASIG FASE VOLUNT)	10	10	9	9	9	9	9	9	9	10	9	9	9	9	9	9	6		10

<u>EvAU</u>	FASE OBLIGATORIA				FASE VOLUNTARIA	
	HIS	LEN	IDIOM	MAT	FIS	QUIM
1 ASIGNATURA FASE VOLUNT	9	9	10	5	9	
2 ASIGNATURA FASE VOLUNT	9	9	10	5	9	9

Media FINAL	Nota <u>EvAU</u> FO	Nota Acceso	Nota Admisión	Diferencia
9,28	8,25	8,87	11,67	
9,06	8,25	8,73	11,53	0,14
9,06	8,25	8,73	12,33	0,67

PREINSCRIPCIÓN

- Los alumnos de 2º Bachillerato y del último curso del CFGS deben presentarla en el instituto para que se incluya en la aplicación PAUNET.
- Deben entregarla a los tutores hasta el día 13 de febrero inclusive (**¡MAÑANA!**).
- El resto de estudiantes (alumnos de cursos anteriores) deberán entregarla en la sección de Acceso y Admisión de la UZ o en los Vicerrectorados de Huesca y Teruel hasta el 16 de febrero inclusive.
- Es importante que rellenen todos los datos con atención, especialmente la dirección postal y de correo electrónico.
- En abril recibirán una carta con las contraseñas para consultar resultados de la EvAU e inscribirse en la Universidad de Zaragoza.

EvAU

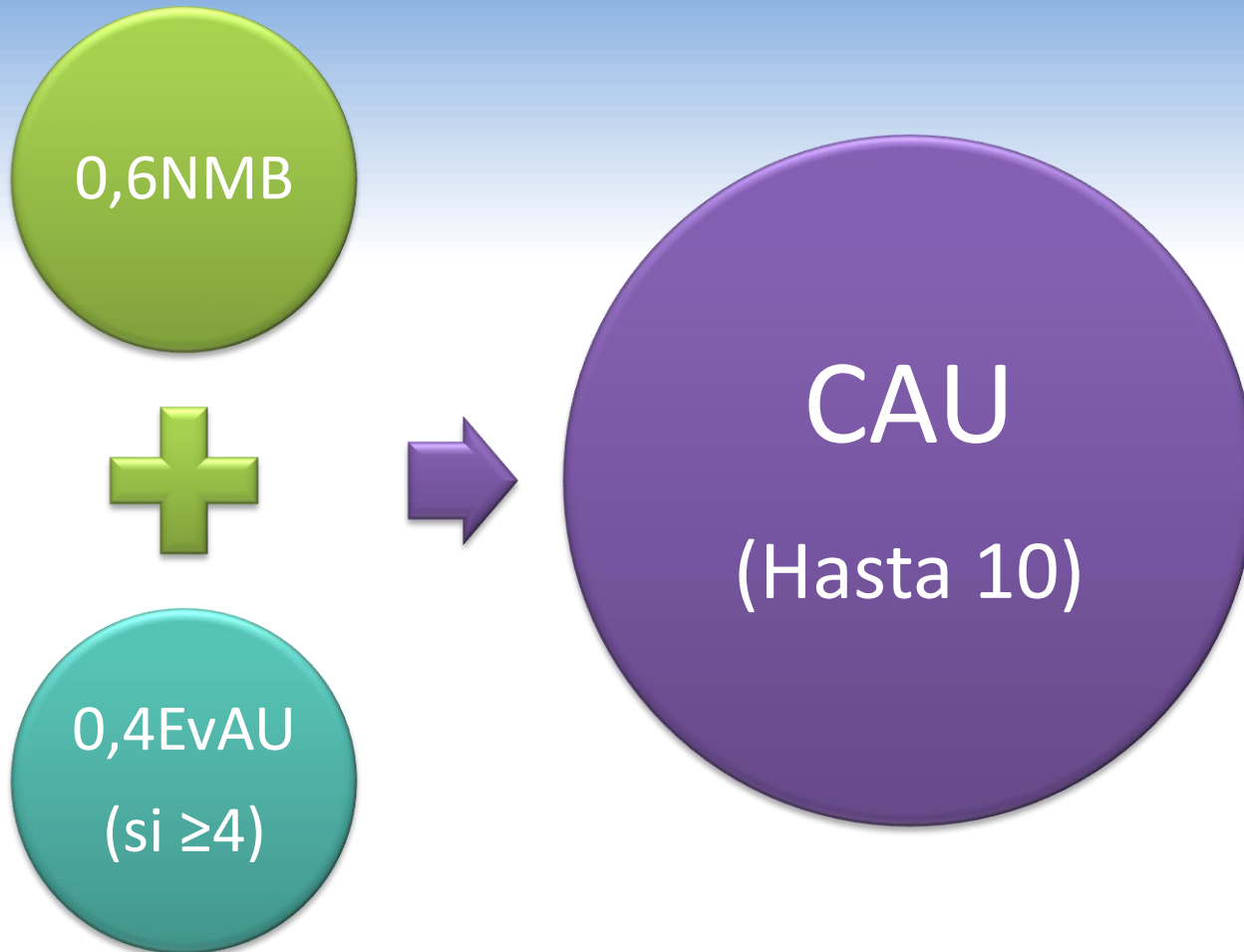
Fase Obligatoria (de 0 a 10 puntos)

- 4 materias troncales CURSADAS

Fase Voluntaria (de 10 a 14 puntos)

- 2 materias troncales de opción
CURSADAS O NO CURSADAS
- Pueden presentarse a entre 2 ó 4 exámenes
y se ponderan las 2 mejores notas

CAU (Calificación acceso Universidad)



EvAU

Nota de
acceso

- hasta 10 puntos
- Validez siempre

Nota de
admisión

- hasta 14 puntos
- Validez de 2 años

Asignaturas a examinar en la EvAU de 0 a 10 que dan acceso a la Universidad

Total: 4 materias cursadas

Comunes para los tres Bachilleratos (3)

- Lengua Castellana y Literatura II
- Lengua extranjera II (inglés, francés o alemán)
- Historia de España

Troncales según Bachillerato (1)

- Matemáticas II (bachillerato de Ciencias)
- Matemáticas aplicadas a las Ciencias Sociales (bachillerato de CCSS)
- Latín II (bachillerato de Humanidades)

Asignaturas a examinar en la EvAU que puntúan de 10 a 14

Troncal según bachillerato+

Troncales de opción en **Ciencias** a elegir
entre:

- Biología
- Química
- Física
- Geología
- Dibujo Técnico II
- Lengua extranjera (distinta de la de la examinada en la fase obligatoria)

Cursadas o no cursadas

Máximo cuatro materias

Es posible materias de otros bachilleratos

Asignaturas a examinar en la EvAU que puntúan de 10 a 14

Troncal según bachillerato+

Troncales de opción en Humanidades y Ciencias
Sociales a elegir entre:

- Economía de la Empresa
- Geografía
- Griego II
- Historia del Arte
- Historia de la Filosofía
- Lengua extranjera (distinta de la de la examinada en la fase obligatoria)

Cursadas o no cursadas

Máximo cuatro materias

Es posible materias de otros bachilleratos

Cálculo calificación admisión

Nota de admisión (**NA**) hasta 14 que se calculará:

$$NA=0,6*NMB+0,4EvAU+a*M1+b*M2$$

- NMB= Nota media de Bachiller
- EvAU=Evaluación Acceso Universidad
- M1, M2= Las dos mejores calificaciones de las materias superadas
- a, b= parámetros de ponderación (entre 0,1 y 0,2) de aplicación sobre las materias superadas

EJEMPLO:

María ha cursado el bachiller de la modalidad de ciencias. Quiere cursar el grado en Fisioterapia y si no obtuviera plaza elige en segunda opción el grado en Magisterio en Educación Primaria.

Fase Obligatoria		Fase Voluntaria		Fisioterapia		Magisterio	
Lengua C. y Literatura	8	Química	8.3	0.2	1.66	0.2	1.66
Historia	9	Biología	7.7	0.2	1.54	0,2	1,54
Idioma II (Inglés)	7	Matemáticas II	8	0.15	1.20	0.2	1.6
Matemáticas II	8						
Nota Fase Gral.	8						
Expediente Bachiller	8						
Nota Acceso	8	Materias ponderadas		3.20		3.26	
		Nota admisión		11,20		11.26	

EJEMPLO:

Pedro ha cursado el bachiller de la modalidad de ciencias sociales y jurídicas. Quiere cursar la programación conjunta DADE y si no obtuviera plaza elige en segunda opción el grado en Derecho.

Fase Obligatoria		Fase Voluntaria		DADE		Derecho	
Lengua C. y Literatura	8	Economía Empresa	8.3	0.2	1.66	0.2	1.66
Historia	9	Latín II	7.7	0.2	1,54	0,2	1,54
Idioma II (Inglés)	7	Matemáticas II	9	0.2	1.80	0.1	0,90
Matemáticas Aplicadas	8	Matemáticas Aplicadas	8	0.2	1.60	0.2	1.60
Nota Fase Gral.	8						
Expediente Bachiller	8						
Nota Acceso	8	Materias ponderadas		3.46		3.26	
		Nota admisión		11,46		11.26	

EJEMPLO:

Jaime ha cursado el bachiller de la modalidad de humanidades. Quiere cursar el grado en Derecho y si no obtuviera plaza elige en segunda opción el grado en Periodismo.

Fase Obligatoria		Fase Voluntaria		Derecho		Periodismo	
Lengua C. y Literatura	6	Historia de la Filosofía	7	0.2	1.4	0.2	1.4
Historia	7	Geografía	6	0.1	0.6	0.2	1.2
Inglés	6	Latín II	4	0.2	-	0.2	-
Latín II	4						
Nota Fase Gral.	5.75						
Expediente Bachiller	5.5						
Nota Acceso	5.6	Materias ponderadas		2		2.6	
		Nota admisión		7.6		7.2	

Mejorar calificación

- Si se quiere subir **nota de acceso**, se deberá presentar a las 4 materias de la fase general. No baja nota.
- Si se quiere subir **nota de admisión**, podrá presentarse al menos a una de las materias que tienen ponderación
- Si se presenta solo a la materia troncal según bachillerato en convocatorias posteriores a la superación de la EvAU, la calificación obtenida servirá para mejorar en su caso, la nota de admisión, pero no modifica la nota de acceso

Materias a armonizar en el curso 2017-18

Examen de EvAU en junio y septiembre de 2018

- Historia de España
- Lengua Castellana y Literatura II
- Primera Lengua Extranjera (Inglés, Francés, Alemán)
- Matemáticas II
- Biología
- Dibujo Técnico II
- Física
- Geología
- Química
- Historia de la Filosofía
- Lengua extranjera (distinta de la de la fase obligatoria)

Materias a armonizar en el curso 2017-18

Examen de EvAU en junio y septiembre de 2018

- Matemáticas Aplicadas a las Ciencias Sociales
- Latín II
- Fundamentos de Arte II
- Economía de la Empresa
- Geografía
- Griego II
- Historia del Arte
- Artes Escénicas
- Cultura Audiovisual
- Diseño
- Lengua extranjera (distinta de la de la fase obligatoria)

Ponderaciones

- Cursos 2016-17 y 2017-18, se mantienen las utilizadas en las PAUs con los cambios obligados por nuevas materias LOMCE:
 - Nuevas materias:
 - Geología: afinidad CCTT
 - Fundamentos de Arte: afinidad H^a del Arte
 - Historia de la Filosofía: Las de la titulación de Filosofía
- [Ponderaciones](#)

PONDERACIÓN IDIOMAS

- En Aragón, en el actual curso académico, la opción de examinarse de un segundo idioma puede ejercerse y estará incluida en el calendario de exámenes, pero no pondera para subir nota en ninguna titulación de las ofertadas por la Universidad de Zaragoza

PONDERACIONES CIENCIAS

Grados	Matemáticas II	Biología	Geología	Física	Química
Biotecnología (Z)	0,2	0,2	0,1	0,2	0,2
Ciencia y Tecnología los Alimentos (Z)	0,2	0,2	0,1	0,2	0,2
Ciencias Ambientales (H)	0,2	0,2	0,2	0,2	0,2
Física (Z)	0,2	0,2	0,15	0,2	0,2
Geología (Z)	0,2	0,2	0,2	0,2	0,2
Matemáticas (Z)	0,2	0,1	0,1	0,2	0,1
Óptica y Optometría (Z)	0,2	0,2	0,1	0,2	0,2
Química (Z)	0,2	0,2	0,2	0,2	0,2
Programación conjunta Física y Matemáticas	0,2	0,2	0,15	0,2	0,2

PONDERACIONES CIENCIAS DE LA SALUD

Grados	Matemáticas II	Biología	Geología	Física	Química
Enfermería (H, T, Z)	0,15	0,2	0,1	0,1	0,2
Fisioterapia (Z)	0,15	0,2	0,1	0,15	0,2
Medicina (H, Z)	0,15	0,2	0,1	0,15	0,2
Nutrición Humana y Dietética (H)	0,1	0,2	0,1	0,1	0,2
Odontología (H)	0,1	0,2	0,1	0,15	0,2
Terapia Ocupacional (Z)	0,1	0,2	0,1	0,1	0,2
Veterinaria (Z)	0,15	0,2	0,1	0,15	0,2

PONDERACIONES INGENIERÍA Y ARQUITECTURA

Grados	Matemáticas II	Biología	Geología	Física	Química	Dibujo Técnico II	Economía de la Empresa	Diseño
Estudios en Arquitectura (Z)	0,2	0,1	0,1	0,2	0,1	0,2	0,1	0,1
Ing. Agroalimentaria y del Medio Rural (H)	0,2	0,2	0,1	0,2	0,2	0,15	0,1	0,1
Arquitectura Técnica (LA)	0,2	0,1	0,1	0,2	0,1	0,2	0,1	0,1
Ingeniería Civil (LA)	0,2	0,1	0,1	0,2	0,1	0,2	0,1	0,1
Ing. de Organización Industrial (LA)	0,2	0,1	0,1	0,2	0,2	0,2	0,15	0,1
Ing. de Tecnologías Industriales (Z)	0,2	0,1	0,1	0,2	0,2	0,2	0,1	0,1
Ing. de Tecnologías y Servicios en Telec. (Z)	0,2	0,1	0,1	0,2	0,1	0,1	0,1	0,1
Ingeniería Eléctrica (Z)	0,2	0,1	0,1	0,2	0,2	0,2	0,1	0,1
Ing. Electrónica y Automática (T, Z)	0,2	0,1	0,1	0,2	0,2	0,2	0,1	0,1
Ing. en Diseño Indus. y Desarr. Producto (Z)	0,2	0,1	0,1	0,2	0,1	0,2	0,1	0,15
Ingeniería Informática (T, Z)	0,2	0,1	0,1	0,2	0,1	0,1	0,1	0,1
Ingeniería Mecatrónica (LA)	0,2	0,1	0,1	0,2	0,2	0,2	0,1	0,1
Ingeniería Mecánica (Z)	0,2	0,1	0,1	0,2	0,2	0,2	0,1	0,1
Ingeniería Química (Z)	0,2	0,1	0,1	0,2	0,2	0,2	0,1	0,1

PONDERACIONES ARTES Y HUMANIDADES

Parámetros ponderación para admisión a estudios de Grado en cursos 2017-18 y 2018-19

Grados	Dibujo Técnico II	Matemáticas Aplicadas CC.SS. II	Latín II	Economía de la Empresa	Historia de la Filosofía	Griego II	Geografía	Historia del Arte	Fundamentos de Arte II	Cultura Audiovisual II	Artes Escénicas	Diseño
Bellas Artes (T)	0,2	0,1	0,1	0,1	0,2	0,1	0,1	0,2	0,2	0,2	0,1	0,20
Estudios Ingleses (Z)	0,1	0,1	0,2	0,1	0,2	0,1	0,2	0,1	0,1	0,1	0,1	0,1
Estudios Clásicos (Z)	0,1	0,1	0,2	0,1	0,2	0,2	0,2	0,1	0,1	0,1	0,1	0,1
Filología Hispánica (Z)	0,1	0,1	0,2	0,1	0,2	0,2	0,2	0,1	0,1	0,1	0,1	0,1
Filosofía (Z)	0,1	0,1	0,2	0,1	0,2	0,15	0,2	0,1	0,1	0,1	0,1	0,1
Historia (Z)	0,1	0,1	0,2	0,1	0,2	0,1	0,2	0,2	0,2	0,1	0,1	0,1
Historia del Arte (Z)	0,1	0,1	0,2	0,1	0,2	0,1	0,2	0,2	0,2	0,2	0,1	0,2
Lenguas Modernas (Z)	0,1	0,1	0,2	0,1	0,2	0,1	0,2	0,1	0,1	0,1	0,1	0,1

PONDERACIONES CIENCIAS SOCIALES Y JURÍDICAS

Parámetros ponderación para admisión a estudios de Grado en cursos 2017-18 y 2018-19

Grados	Matemáticas II	Biología	Geología	Física	Química	Dibujo Técnico II	Matemáticas Aplicadas CC.SS. II	Latín II	Economía de la Empresa	Historia de la Filosofía	Griego II	Geografía	Historia del Arte	Fundamentos de Arte II	Cultura Audiovisual II	Artes Escénicas	Diseño
Administr. y Dirección Empresas (H,T,Z)	0,2	0,1	0,1	0,1	0,1	0,1	0,2	0,1	0,2	0,1	0,1	0,1	0,1	0,1	0,1	0,1	0,1
Ciencias Actividad Física y del Deporte (H)	0,1	0,2	0,1	0,2	0,1	0,1	0,2	0,1	0,15	0,1	0,1	0,2	0,1	0,1	0,1	0,15	0,1
Derecho (Z)	0,1	0,1	0,1	0,1	0,1	0,1	0,2	0,2	0,2	0,2	0,1	0,1	0,1	0,1	0,1	0,1	0,1
Economía (Z)	0,2	0,1	0,1	0,1	0,1	0,1	0,2	0,1	0,2	0,1	0,1	0,1	0,1	0,1	0,1	0,1	0,1
Finanzas y Contabilidad (Z)	0,2	0,1	0,1	0,1	0,1	0,1	0,2	0,1	0,2	0,1	0,1	0,1	0,1	0,1	0,1	0,1	0,1
Gestión y Administración Pública (H)	0,2	0,1	0,1	0,1	0,1	0,1	0,2	0,1	0,2	0,1	0,1	0,1	0,1	0,1	0,1	0,1	0,1
Geografía y Ordenación del Territorio (Z)	0,1	0,1	0,2	0,1	0,1	0,1	0,1	0,15	0,2	0,2	0,1	0,2	0,2	0,2	0,1	0,1	0,1
Información y Documentación (Z)	0,1	0,1	0,1	0,1	0,1	0,1	0,1	0,2	0,1	0,2	0,1	0,1	0,1	0,1	0,15	0,1	0,1
Magisterio en Educación Infantil (H, T, Z)	0,2	0,2	0,2	0,2	0,2	0,1	0,2	0,2	0,1	0,2	0,1	0,2	0,2	0,2	0,2	0,2	0,1
Magisterio en Educación Primaria (H, T, Z)	0,2	0,2	0,2	0,2	0,2	0,1	0,2	0,2	0,1	0,2	0,1	0,2	0,2	0,2	0,2	0,2	0,1
Marketing e Investigación de Mercados (Z)	0,2	0,1	0,1	0,1	0,1	0,1	0,2	0,1	0,2	0,1	0,1	0,1	0,1	0,1	0,1	0,1	0,1
Periodismo (Z)	0,1	0,1	0,1	0,1	0,1	0,1	0,2	0,2	0,2	0,2	0,1	0,2	0,1	0,1	0,2	0,1	0,1
Programa conjunto ADE/Derecho (Z)	0,2	0,1	0,1	0,1	0,1	0,1	0,2	0,2	0,2	0,1	0,1	0,1	0,1	0,1	0,1	0,1	0,1
Psicología (T)	0,15	0,2	0,1	0,15	0,2	0,1	0,2	0,2	0,1	0,15	0,1	0,1	0,1	0,1	0,1	0,15	0,1
Relac. Laborales y Recursos Humanos (Z)	0,1	0,1	0,1	0,1	0,1	0,1	0,2	0,1	0,2	0,1	0,1	0,2	0,1	0,1	0,1	0,1	0,1
Trabajo Social (Z)	0,1	0,1	0,1	0,1	0,1	0,1	0,2	0,1	0,2	0,1	0,1	0,2	0,1	0,1	0,1	0,1	0,1
Turismo (Z)	0,1	0,1	0,1	0,1	0,1	0,1	0,2	0,15	0,2	0,2	0,1	0,2	0,2	0,2	0,1	0,15	0,1

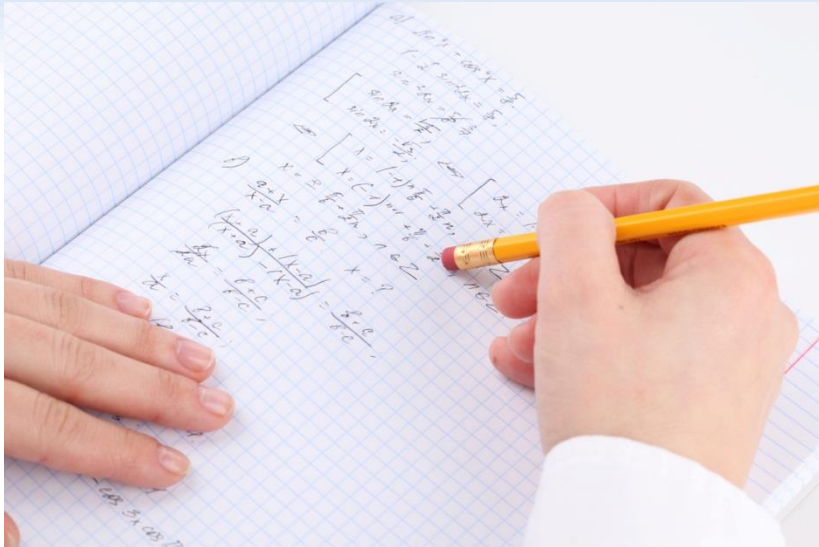
GRADOS

- La oferta educativa que la Universidad de Zaragoza propone la pueden ver en <https://estudios.unizar.es/>
- Pueden encontrar más información de estos grados y otros ofertados en otras universidades, así como plazos para inscribirse en estas universidades y muchos otros datos en: <https://orienta.ibercaja.es/>
- Además en la página web del instituto está colgado el programa Orienta

Notas de corte

Julio de 2017

Diciembre de 2017



UNIVERSIDAD DE ZARAGOZA. 2017/2018

NOTAS MINIMAS DE INGRESO.

	CUPO GENERAL ₍₁₎	TI TULADOS	MAYORES 25 AÑOS	MAYORES 40 AÑOS	MAYORES 45 AÑOS	DI SCAPACITADOS	DEPORTISTAS
TI TULACIONES ZARAGOZA							
ADMINISTRACIÓN Y DIRECCIÓN DE EMPRESAS	5,000	5,00 J	5,000 J	5,000 J			5,000
BIOTECNOLOGÍA	12,120 J	7,84 J	5,000 J			5,000	5,000
CIENCIA Y TECNOLOGÍA DE LOS ALIMENTOS	9,770 J	7,10 J	5,000 J		5,000 J	5,000	5,000
DERECHO	7,603 J	5,00 J	5,000 J	5,000 J			
ECONOMÍA	5,000	5,00	5,000				
ENFERMERÍA	10,580 J	7,74 J	6,170 PV J	5,000 J	5,000 J	5,000	5,000
ESTUDIOS CLÁSICOS	5,000	5,00					
ESTUDIOS DE ARQUITECTURA	5,662 J	5,00 J	5,000 J				
ESTUDIOS INGLESES	5,816 J	5,00 J				5,000	
FILOLOGÍA HISPÁNICA	5,000	7,79 J	5,000				
FILOSOFÍA	5,000	5,00 J	5,000 J	5,000 J	5,000 J	5,000	
FINANZAS Y CONTABILIDAD	5,000	6,60 S	5,000				
FÍSICA	10,645 J	5,00 J	5,000 J				
FISIOTERAPIA	10,170 J	8,62 J	7,700 NPV J			5,000	5,000 J
GEOGRAFÍA Y ORDENACIÓN DEL TERRITORIO	5,000	5,00					
GEOLOGÍA	5,000						
HISTORIA	5,000	7,92 S	5,000				
HISTORIA DEL ARTE	5,000	5,00	5,000	5,000 J	5,000		
INFORMACIÓN Y DOCUMENTACIÓN	5,000	8,65 J					
INGENIERÍA DE TECNOLOGÍAS INDUSTRIALES	5,000	5,00 J					
INGENIERÍA ELÉCTRICA	5,000	5,00					
INGENIERÍA ELECTRÓNICA Y AUTOMÁTICA	5,576 S	5,00					
INGENIERÍA EN DISEÑO INDUSTRIAL Y DESARROLLO DE PRODUCTO	8,334 J	5,00 J		5,000 J			
INGENIERÍA EN TECNOLOGÍAS Y SERVICIOS DE TELECOMUNICACIÓN	7,970 S						
INGENIERÍA INFORMÁTICA	9,691 J	5,00 J	5,000 J		5,000 J	5,000	
INGENIERÍA MECÁNICA	5,000	5,00	5,000				
INGENIERÍA QUÍMICA	5,000	5,00					
LENGUAS MODERNAS	5,000 J	5,00 J	5,000 J	5,000 J		5,000	
MAGISTERIO EN EDUCACIÓN INFANTIL	8,430 J	7,74 J	5,000 J				5,000
MAGISTERIO EN EDUCACIÓN PRIMARIA	8,220 J	7,80 J	5,000 J			5,000	5,000
MARKETING E INVESTIGACIÓN DE MERCADOS	5,000	5,00 J					
MATEMÁTICAS	9,529 J	5,00 J	5,000 J			5,000	
MEDICINA	12,450 J	9,20 J	7,880 NPV J			5,000	7,948 c J
ÓPTICA Y OPTOMETRÍA	9,433 S	6,68 J	5,000 J				
PERIODISMO	10,201 J	5,00 J				5,000	
PROGRAMA CONJUNTO DERECHO-ADE	11,292 J		5,000 J			5,000	5,000
PROGRAMA CONJUNTO FÍSICA-MATEMÁTICAS	13,254 J						
QUÍMICA	7,090 S	5,00 J	5,000 J				
RELACIONES LABORALES Y RECURSOS HUMANOS	5,000	5,00	5,000	5,000		5,000	
TERAPIA OCUPACIONAL	5,000 J	5,00 J	5,000 J	5,000 J		5,000	
TRABAJO SOCIAL	7,707 S	5,00 J	5,000 J			5,000	
TURISMO	5,000	5,00					
VETERINARIA	10,632 J	8,11 J	7,350 NPV J	5,000 J		5,000	5,000

NOTAS MINIMAS DE INGRESO. GRADOS

	P. A. U. / F. P.	TITULA- DOS	MAYORES 25 AÑOS	MAYORES 40 AÑOS	MAYORES 45 AÑOS	DI SCAPA- CITADOS	DEPORTI S- TAS
TITULACIONES LA ALMUNIA							
INGENIERÍA CIVIL	5,000						
ARQUITECTURA TÉCNICA	5,000	5,00					
INGENIERÍA DE ORGANIZACIÓN INDUSTRIAL	5,000	5,00		5,000			
INGENIERÍA MECATRÓNICA	5,000						
TITULACIONES HUESCA							
ADMINISTRACIÓN Y DIRECCIÓN DE EMPRESAS	5,000	5,00	5,000				
CC. DE LA ACTIVIDAD FÍSICA Y DEL DEPORTE	9,403 J	7,83 J					5,000
CIENCIAS AMBIENTALES	5,000	5,00	5,000				
ENFERMERÍA	10,052 J	8,77 J	5,000 PV J	8,670 J			5,000
GESTIÓN Y ADMINISTRACIÓN PÚBLICA	5,000	5,00					
INGENIERÍA AGROALIMENTARIA Y DEL MEDIO RURAL	5,000	5,00					
MAGISTERIO EN EDUCACIÓN INFANTIL	9,638 S	5,00 J	5,000 J			5,000	5,000
MAGISTERIO EN EDUCACIÓN PRIMARIA	5,000 J	6,96 J	5,000 J				
MEDICINA	12,301 J	9,09 J	5,010 PV J			7,560 S	5,000 J
NUTRICIÓN HUMANA Y DIETÉTICA	6,750 J	7,51 J	5,000 J				5,000
ODONTOLOGÍA	11,126 J	8,16 J	5,780 PV J		5,000 J		5,000
TITULACIONES TERUEL							
ADMINISTRACIÓN Y DIRECCIÓN DE EMPRESAS	5,000	5,00					
BELLAS ARTES	5,000	5,00	5,000				
ENFERMERÍA	9,523 J	8,62 J	6,160 PV J	5,000 J		5,000	
INGENIERÍA ELECTRÓNICA Y AUTOMÁTICA	5,000						
INGENIERÍA INFORMÁTICA	9,537 S	5,00 J					
MAGISTERIO EN EDUCACIÓN INFANTIL	5,000	5,00				5,000	
MAGISTERIO EN EDUCACIÓN PRIMARIA	5,000	5,00	5,000				
PSICOLOGÍA	8,472 J	5,00 J	5,000 J			5,000	5,000

(1) CUPO GENERAL: EvAU-PAU/Credencial Uned/FP

Datos: 31/12/2017 Fuente: Fuente: datuz y ac_acceso_espera_aviso

PV= Preferente acceso U.Z. Estudio vinculado con su opción de acceso.

PNV= Preferente acceso U.Z. Estudio no vinculado con su opción de acceso.

NPV= No acceso U.Z. Estudio vinculado con su opción de acceso.

J: Nota de corte fase de junio (no se ofertan plazas en la fase de septiembre)

La nota de 5,000 sin referencia de fase, indica que han accedido todos los solicitantes

FINAL DE CURSO

- El día que recogen las notas, se hace una reunión para los alumnos que vayan a examinarse de la EvAU, tanto en junio como en septiembre.
- Documentos que se les entregarán:
 - Solicitud del título de Bachillerato (unos 60 euros).
 - Modelo para abonar las tasas de la EvAU (unos 130 euros, más 30 euros por cada materia que se añade en la fase voluntaria a partir de la tercera).
 - Las etiquetas para los exámenes.
 - Instrucciones para los exámenes de la EvAU.
- Todos los alumnos deberán estar inscritos en la aplicación PAUNET a finales de mayo en convocatoria ordinaria o el principios de septiembre en convocatoria extraordinaria (el día exacto se informará más adelante).

¿Qué pasa si quiero cambiar alguna materia respecto a la preinscripción?

- **En la inscripción podrán realizarse cambios** de las materias de opción elegidas en el periodo de preinscripción **únicamente si lo permite el calendario de la prueba.**
- **Se podrá aumentar el número de materias de opción** a realizar respecto del de la preinscripción, **pero no disminuirlo.**
- Los estudiantes que no hayan realizado preinscripción sólo podrán realizar la inscripción de acuerdo con el calendario de la prueba ya establecido.

PRUEBAS (EvAU)

	CONVOCATORIA ORDINARIA	CONVOCATORIA EXTRAORDINARIA
DÍAS DE CELEBRACIÓN	5, 6 Y 7 DE JUNIO	11, 12 Y 13 DE SEPTIEMBRE

- El calendario definitivo y las sedes se publican en marzo. Puede consultarse en <http://wzar.unizar.es/servicios/acceso>.
- Las pruebas se realizan en una facultad de la Universidad de Zaragoza.
- Todos los exámenes duran 90 minutos, excepto el de Dibujo Técnico que dura 120 minutos.
- El primer día de las pruebas se hacen los tres exámenes de las materias comunes: Lengua, Historia de España e Inglés.
- Los demás exámenes se reparten entre los dos días siguientes.
- Un profesor del instituto les acompaña durante todas las pruebas.

ADVERTENCIAS

- **PUNTUALIDAD:** deben estar siempre media hora antes del comienzo de cada examen.
- Deben llevar a todos los exámenes:
 - El DNI
 - El resguardo del abono de las tasas de selectividad
 - Etiquetas con código de barras identificativo del estudiante y su DNI
 - Bolígrafo o pluma de tinta azul y/o negra
- No se permitirá llevar encima aparatos electrónicos, relojes inteligentes, teléfonos móviles (encendidos o apagados), libros, apuntes, tippex. Todos estos objetos no permitidos serán considerados como "chuletas".

ADVERTENCIAS

- **Los estudiantes que copien** durante la realización de algún examen o tengan a su alcance cualquier tipo de “chuleta” serán expulsados de la sala y **calificados como NO APTOS en la evaluación.**
- Por los errores ortográficos, la falta de limpieza en la presentación y la redacción defectuosa podrá bajarse la calificación hasta un punto.
- **Si el estudiante no se presenta a alguno de los ejercicios** de la fase obligatoria, en la calificación correspondiente figurará “NO PRESENTADO [NP]”, pero a efectos del cálculo de la nota media **computará como cero.**

NOTAS EvAU

- Las notas se entregarán:
 - Convocatoria ordinaria: 13 de junio.
 - Convocatoria extraordinaria: 19 de septiembre.
- Consulta de resultados: se podrán consultar de forma personalizada con las claves de usuario y contraseñas enviadas por correo a cada alumno en la dirección <http://www.unizar.es> → Secretaria virtual
- Papeleta de calificaciones: se recogen en secretaría a partir de las fechas de publicación. En ellas figura la nota de Acceso (fase obligatoria = hasta 10 puntos) y las calificaciones obtenidas en las materias de la fase voluntaria, pero no la nota de Admisión (hasta 14 puntos).

PAPELETA DE CALIFICACIONES

- Este año la papeleta será electrónica, en formato de PDF, y se podrá descargar en la misma página de consulta de resultados <http://www.unizar.es> → Secretaria virtual
- Inicialmente la papeleta tendrá carácter provisional.
- Quienes no soliciten segunda corrección, podrán descargarse la papeleta definitiva una vez finalización el plazo de solicitud de segunda corrección
- Quienes opten por solicitar segunda corrección, obtendrán la papeleta definitiva cuando se publiquen los resultados de la segunda corrección.

RECLAMACIONES

- CONSEJOS en caso de querer reclamar alguna calificación:
 - Hablar siempre con el profesor de la materia para valorar si reclamar o no.
 - No reclamar sin motivos fundados: a veces el segundo corrector baja la nota.
- TIPOS DE RECLAMACIÓN:
 - 1. Reclamación a la comisión organizadora:** sólo debe hacerse si el problema deriva de las condiciones en que se ha realizado el examen (prácticamente nunca).
 - 2. Solicitar una segunda corrección del examen** (reclamación normal).

SEGUNDA CORRECCIÓN

- Se podrá solicitar los días 14, 15 y 18 de junio.
- El ejercicio será corregido por profesores distintos a los de la primera corrección
- La calificación final será la media de las dos correcciones.
- **Si existiera una diferencia de dos o más puntos entre ambas calificaciones se efectuará de oficio una tercera corrección**
- La calificación final será la media de las tres correcciones.
- Publicación de resultados de la segunda corrección: 26 de junio de 2018

GRADO SUPERIOR

- Acceso directo con el Título de Bachillerato (60% de las plazas)
- Sin título de Bachillerato con prueba de acceso (19 años en el 2018) (20 % de las plazas)
- El otro 20% de las plazas es para los que acceden desde un Grado Medio
- La familias Profesionales y toda la información necesaria la tenéis en:
<http://fp.educaragon.org>

PRUEBA DE ACCESO A GRADO SUPERIOR

- Inscripción del 19 al 23 de febrero en la aplicación <http://servicios.aragon.es/inmf/>. Una vez realizado el pago (tasa: 19,46 euros) se entrega la solicitud junto con la documentación exigida al IES que corresponda en función de la parte específica elegida
- Realización de las pruebas: 9 y 10 de mayo. Tiene 2 partes:
 - Común: Matemáticas, Lengua Extranjera (inglés o francés) y Lengua Castellana y Literatura
 - Parte específica (depende del Ciclo Formativo al que se quiera acceder) Se eligen 2 materias entre 3 posibles

IES GALLICUM ZUERA

